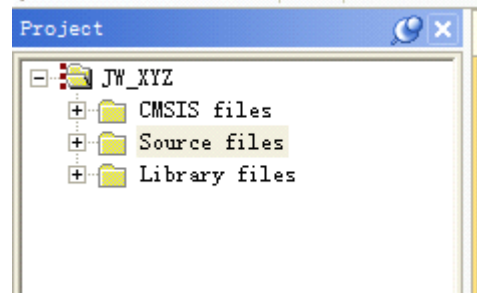


新唐 Cortex-M0 新建 Keil uVision4 工程如何配置

在 C:\Nuvoton\BSP Library\M051SeriesBSP\NuvotonPlatform_Keil\Sample\Driver 目录下新建一个 JW_XYZ 文件夹，在此文件夹中新建 obj 和 lst 两个文件夹，用于集中存放编译生成的目标和列表等中间文件。打开 Keil uVision4 在 JW_XYZ 文件夹中新建 JW_XYZ.uvproj 项目工程，在项目中加几个组，并重命名，如图一。



图一

在 CMSIS files 上单击右键，选中 Add Files to Group 'CMSIS files'，添加如下三个文件：

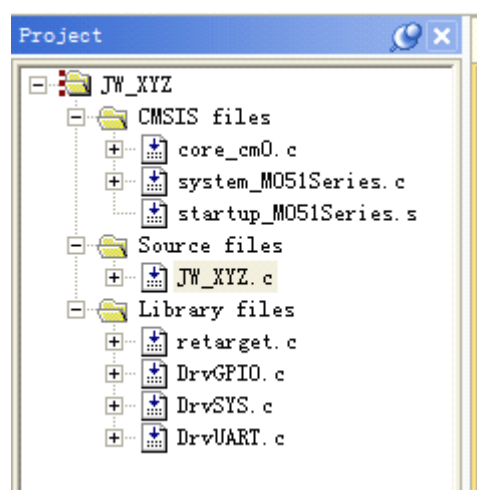
C:\Nuvoton\BSP Library\M051SeriesBSP\CMSIS\CM0\CoreSupport\core_cm0.c

C:\Nuvoton\BSP Library\M051SeriesBSP\CMSIS\CM0\DeviceSupport\Nuvoton\M051Series\system_M051Series.c

C:\Nuvoton\BSP

Library\M051SeriesBSP\CMSIS\CM0\DeviceSupport\Nuvoton\M051Series\startup\arm\startup_M051Series.s

在 Source files 中添加 JW_XYZ.c，自定义的功能函数 main()就在其中。在 Library files 中添加主程序中所使用到的组件函数。具体目录：C:\Nuvoton\BSP Library\M051SeriesBSP\NuvotonPlatform_Keil\Src\Driver。效果如图二所示。



图二

打开 Options for Target 'JW_XYZ' (图三) 进行如下设置：

Options->Output->Select Folder for Objects 选择上面建的 obj 文件夹，Options->Listing-> Select Folder for Listings 选择 lst。

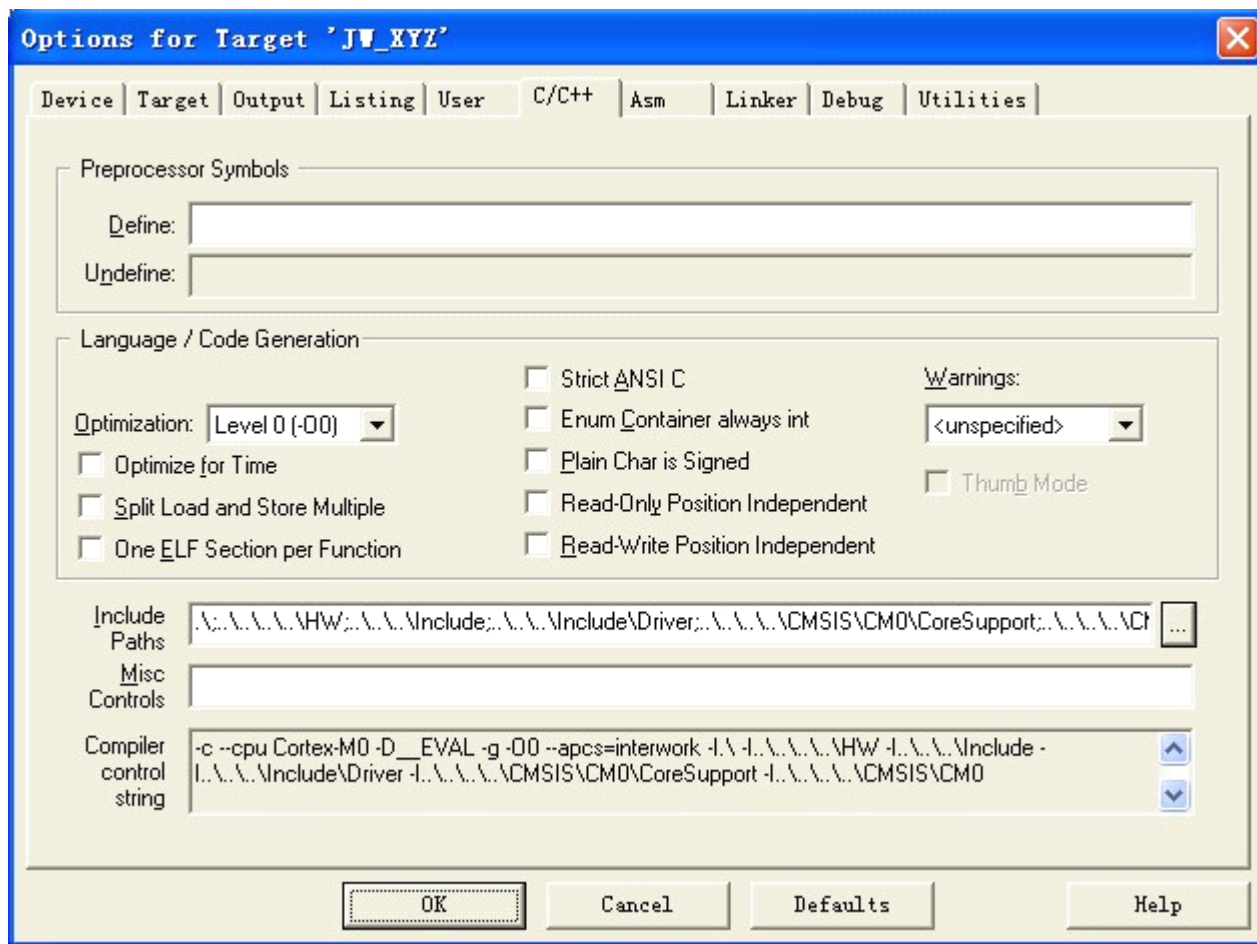
Options->C/C++->includePaths

填：.;..\..\..\HW;..\..\..\Include;..\..\..\Include\Driver;..\..\..\CMSIS\CM0\CoreSupport;..\..\..\CMSIS\CM0\DeviceSupport\Nuvoton\M051Series

Options->Debug->Use->Nu Linker Debugger, 后面有个 Setting 点击打开有 Chip Select->Chip Type 选择 M05x,

若是新唐的其他的芯片，此处要选对，否则调试器会提示错误。

Options->Utilities->Use Target Driver for Flash Programming->Nu-Link Debugger



图三

到这个地方，整个工程就已经可以正常 Build 了。

但是我们在新唐提供的示例工程可以看到，Options->User->Run User Programs After Build/Rebuild 项里

Run #1: fromelf --bin ".\obj\@L.axf" --output ".\obj\@L.bin"

Run #2: fromelf --text -c ".\obj\@L.axf" --output ".\obj\@L.txt"

它的意图是在 obj 目录中根据 .axf 文件生成 .bin 和 .txt，去掉相应的选项 Rebuild 可以测试效果。

关于 Options->C/C++->includePaths 的设置，其实相当于 XP 设置环境变量，当前项目引用的文件到这些目录中进行搜索。

../表示针对当前的项目文件 JW_XYZ.uvproj 的上一级目录。

举个例子：..\..\Include\Driver 怎么解读？

当前的项目文件在 C:\Nuvoton\BSP Library\M051SeriesBSP\NuvotonPlatform_Keil\Sample\Driver\JW_XYZ，那么向上跳三级后，为 C:\Nuvoton\BSP Library\M051SeriesBSP\NuvotonPlatform_Keil\，然后再在这个后面加上 Include\Driver，即为：C:\Nuvoton\BSP Library\M051SeriesBSP\NuvotonPlatform_Keil\Include\Driver。