

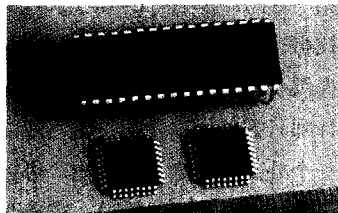


## CPU/SoC/MCU

### MB95430H系列:微控制器

富士通半导体宣布推出6款MB95430H系列产品,新产品增加了内置比较器和运算放大器。MB95430H系列是F2MC-8FX家族通用产品之一,是内置闪存的高性能8位微控制器。

MB95430H系列是有32个引脚的低引脚芯片,内置闪存。该系列除了支持大电流保护等功能,还支持各种多功能定时器通信功能,因此不仅可以用作主微控制器,在现有的系统配置功能不足时还可以用作辅助微控制器。

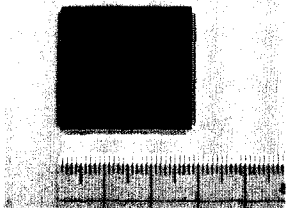


此外,该产品还内置了单线式片上调试模块,客户调试程序时仅占用微控制器的一个引脚,可以方便其产品的开发。而且由于该产品添加了高精度CR振荡电路,可作为微控系统时钟源,减少了开发时所需的外部元件。咨询号:101

Fujitsu [www.fujitsu.com](http://www.fujitsu.com)

### MB91590系列:微控制器

富士通半导体即将推出6款MB91590系列的系统控制器,可应用于汽车仪表盘(使用彩色显示的组合仪表)和中控台(车内信息显示)。该车载系统LSI器件系列整合了FR81S这款高性能的CPU核心,FR81S是一款车载微控制器(系统控制器),并集合图形显示控制器和视频捕捉功能及通信功能为一体。



富士通半导体还同时宣布未来针对段显示仪表盘,即将推出2款MB91570系列的微控制器产品。

在这6款MB91590系列产品里,所有这些单芯片系统控制器都搭载FR81S较高效能CPU核心,并内置一款特有的Sprite引擎的图形显示控制器,具有输入外部视频信号的视频捕捉功能,并具备各种通信功能,包括支持CAN与LIN。富士通半导体也同时推出两款MB01570系列产品,针对采用段型液晶显示的仪表盘。咨询号:102

Fujitsu [www.fujitsu.com](http://www.fujitsu.com)

### DM37x:视频处理器

德州仪器宣布推出最新达芬奇(DaVinci)DM37x视频处理器,帮助软硬件工程师轻松设计更多的富媒体及便携式应用。DM3730与DM3725采用ARM Cortex-A8与C64x+ DSP内核,在单个片上系统(SoC)上集成影像及视频加速器(IVA)、3D图形处理器(仅DM3730)以及高性能外设(USB 2.0、SD/MMC),适合要求高清视频处理或大规模数据处理应用。这些应用包括导航系统、媒体播放器、医疗患者监护设备、工业测量测试设备、工业视觉以及便携式通信等。



DM37x处理器与OMAP35x系列处理器软件兼容,与Sitara AM37x器件引脚对引脚兼容,可便捷地将产品升级到更高性能选项。DM3730与DM3725之间的差异在于DM3725不具备3D图形加速器。从OMAP3530升级到DM3730的客户能够在功耗降低约40%的情况下,实现提高50%的ARM性能与提高40%的DSP性能,以及2倍的图形性能。咨询号:103

Texas Instruments [www.ti.com.cn](http://www.ti.com.cn)

### MAXQ613:微控制器

Maxim推出带有红外收发器的高性能16位RISC微控制器MAXQ613。MAXQ613拥有48kB闪存、1.5kB SRAM,适用于传感器、红外远端控制、表计和数据记录仪等低功耗应用。

MAXQ613的工作电压范围为1.7V~3.6V,允许直接采用两节标准AA电池供电,在上述电源电压范围可以利用



达95%的电池容量。与传统方案相比可使电池使用寿命有效延长15%,MAXQ613在停止模式下仅消耗200nA低电流。

该款高度集成的微控制器包含USART、SPI主/从通信端口、带有载波发生器的IR模块和多达24个通用I/O引脚。此外,MAXQ613还提供安全存储器管理单元(MMU),有效防止设备被克隆,或者在未经授权情况下访问敏感的应用程序。适用于远端控制、安全系统、温度调节器等。

咨询号:104

Maxim [www.maxim-ic.com](http://www.maxim-ic.com)