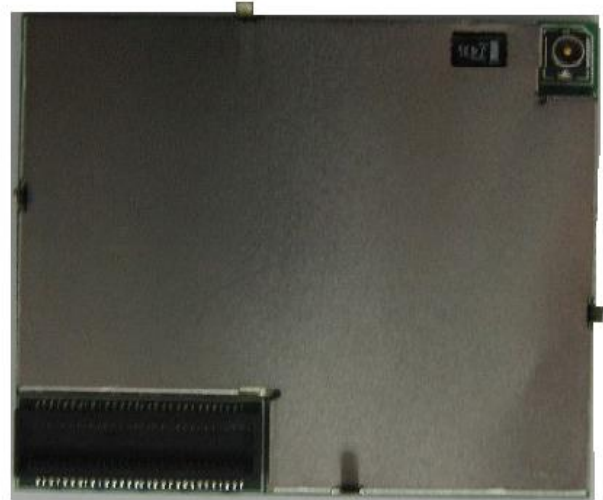
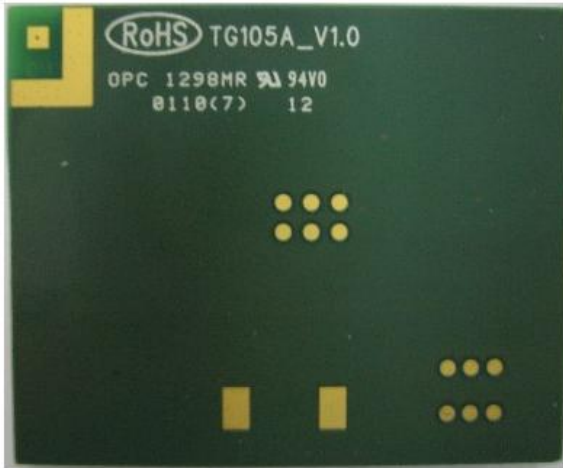


# TG105A

## GSM/GPRS 模块



TG105A 是一款采用了 B2B 连接器设计的 GSM/GPRS 无线通讯模块，适用于需要快速安装和简易维护的各种工业应用中。

做为一款工业级模块，TG105A 支持双频 900/1800MHz，支持语音、短信、数据传输、传真业务等功能。由于采用了更小的尺寸（44mm x 33mm x 3.2 mm），具有低功耗等特点，TG105A 更少受到使用空间限制，广泛用于工业领域、M2M、远程监测和、商务电话等。

## 产品特点

- 支持双频 900/ 1800MHz
- 产品尺寸 40mmx33mmx3.2mm
- 低能耗
- 采用 B2B 连接器，便于安装和拆卸
- 内嵌 TCP/IP 协议栈
- 提供键盘/液晶显示器接口（可定制）

*Wireless Your Life*

## 一般特征

- 双频900/ 1800MHz
- GPRS class 12/10/8
- GPRS 移动台 class B
- 兼容GSM phase 2/2+
  - Class 4 (2 W @ 850/900 MHz)
  - Class 1 (1 W @ 1800/1900MHz)
- 规格尺寸: 40 × 33 × 3.2 mm
- 重量: 7.2g
- 支持AT指令 (GSM 07.07 , 07.05 和TECHWISH 专有指令 )
- 支持STK功能;
- 电源电压工作范围: 3.4 V— 4.5 V
- 低能耗
- 工作温度: -30° C —+65 ° C
- 储存温度: -45° C—+85° C

## 传真传输

- Group 3, class 1

## 数据传输

- GPRS (class 12)
- 下行速率最大 85.6 kbps
- 上行速率最大 85.6 kbps
- 支持PBCCH
- 编码方案: CS 1, 2, 3, 4
- CSD上行速率: 14.4 kbps
- 支持USSD
- 非透明模式
- PPP-stack点对点协议栈

## 短信业务

- 点对点下载 MO and MT
- 短消息小区广播
- Text 和 PDU 模式

## 音频特性

- 编解码器
- Half rate (ETS 06.20)
- Full rate (ETS 06.10)
- 增强Full Rate
  - (ETS 06.50 / 06.60 / 06.80)
- 免提操作
- 回声消除
- AMR

## 主要功能接口

- 支持3V/ 1.8V SIM卡
- 双组模拟音频接口
- 实时时钟
- 串口和调试接口
- LCD 接口
- 键盘接口
- GPIO通用输入/输出接口

## 兼容性

- AT 命令接口

## 更多TG105A/145A 信息请联系

- Tel: +86 21 64852266
- Fax:+86 21 64852266 - 602
- www.techwish.com.

