


[« 博客园首页](#)

私家车商业险多省15%

最高再打7折



平安车险计算器

车辆所在省 *

车辆所在市 *

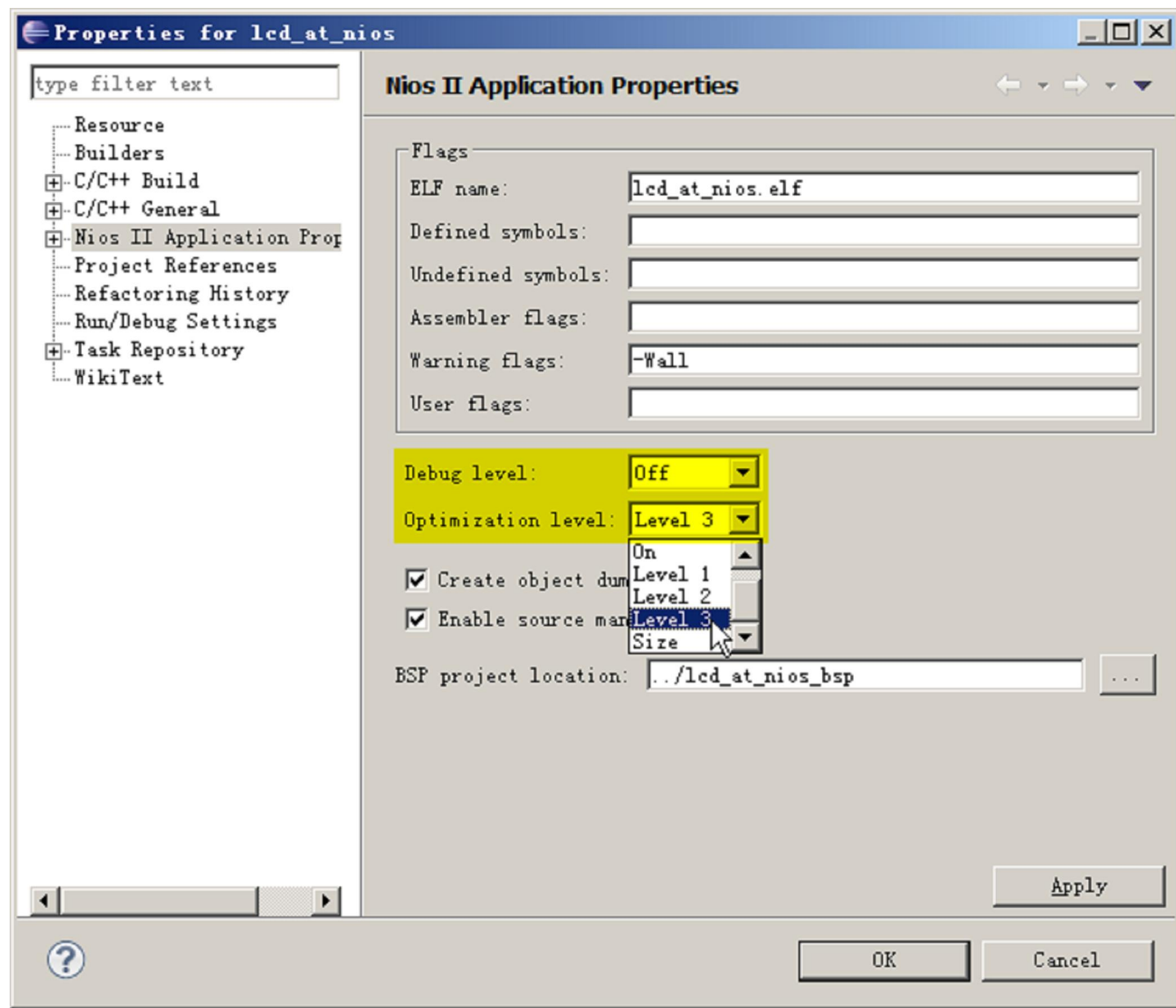
车牌号 *

购车时间 *

快速报价

作者: .COM 缺氧® 来源: 博客园 发布时间: 2010-12-27 23:36 阅读: 24 次 [原文链接](#) [\[收藏\]](#)

在上一讲, 虽然SD卡内的图片已经显示, 但是速度很不理想. 因此需要做一定程度的优化. 在ILI9325驱动博文里, 我提高要尽量减少改变数据总线方向、片选开关等重复次数. 但是这些都是杯水车薪, 我们还需要做更多的优化. 优化的思路很多, 现在仅介绍一种最直接的: 关闭调试等级选项, 将优化等级设置为等级3. 其设置如下图所示.



需要注意的是, 优化的设置有一定的风险, 我们必须经过反复调试方可达到最佳效果. 经过上面的优化, 可以明显感觉到刷屏的速度变快了.

非常遗憾的是, Nios II软核性能还有很大的提升潜力.

目录

- 1 [\[原创\]\[连载\].基于SOPC的简易数码相框 - Quartus II部分 \(硬件部分\)](#)
- 2 [\[原创\]\[连载\].基于SOPC的简易数码相框 - Nios II SBTE部分 \(软件部分\) - 配置工作](#)
- 3 [\[原创\]\[连载\].基于SOPC的简易数码相框 - Nios II SBTE部分 \(软件部分\) - SD卡 \(SPI模式\) 驱动](#)
- 4 [\[原创\]\[连载\].基于SOPC的简易数码相框 - Nios II SBTE部分 \(软件部分\) - TFT-LCD \(控制器为ILI9325\) 驱动](#)
- 5 [\[原创\]\[连载\].基于SOPC的简易数码相框 - Nios II SBTE部分 \(软件部分\) - 从SD卡内读取图片文件, 然后显示在TFT-LCD上](#)
- 6 [\[原创\]\[连载\].基于SOPC的简易数码相框 - Nios II SBTE部分 \(软件部分\) - 优化工作](#)
- 7 [\[原创\]\[连载\].基于SOPC的简易数码相框 - Nios II SBTE部分 \(软件部分\) - ADS7843触摸屏驱动测试](#)

» [点击查看原文...](#)

程序员找工作, 就在博客园

