

JDM 编程器制作调试过程

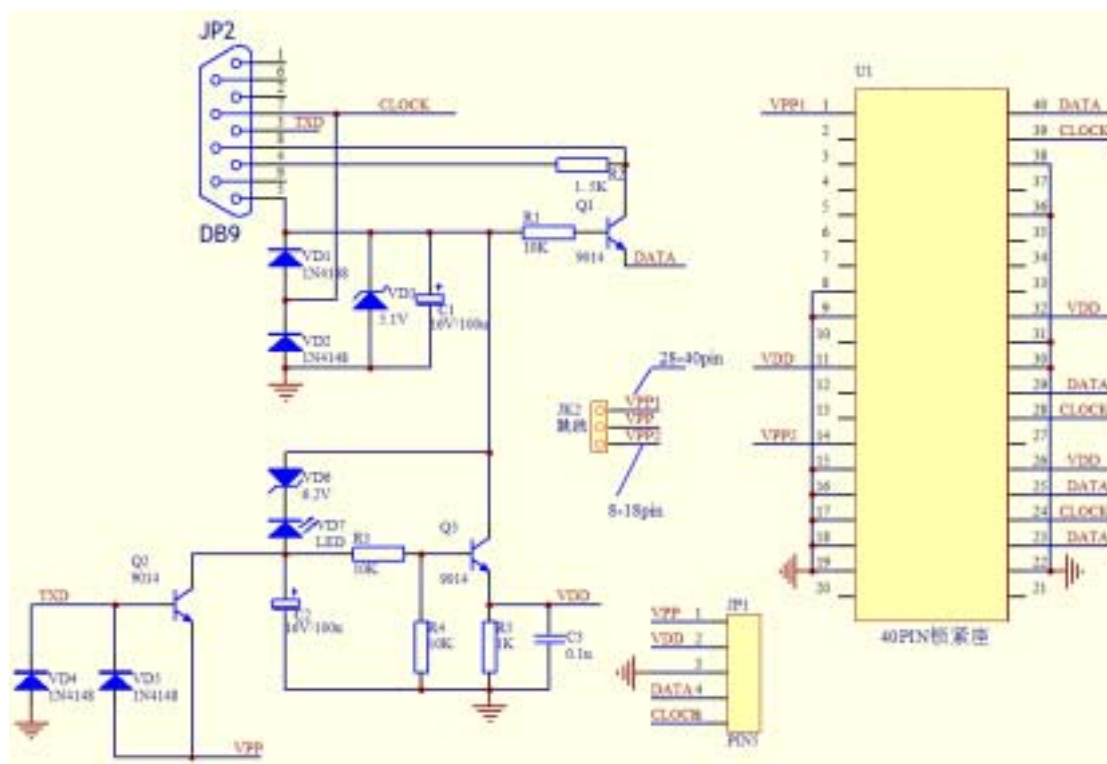
制作这个烧写器之前,先查一下您的个人计算机串口有没有足够的电压输出。TxD, DTR, 和 RTS 应超过 $\pm 7.5V$, 否则这个烧写器将不能正常工作。手提电脑通常使用低电压的 RS232 芯片, 所以输出电压不够高。实际上在 $\pm 7.5V$ 范围烧写器还是有可能不能工作的。至少要达到 13V 才行。

一、电路板的装配

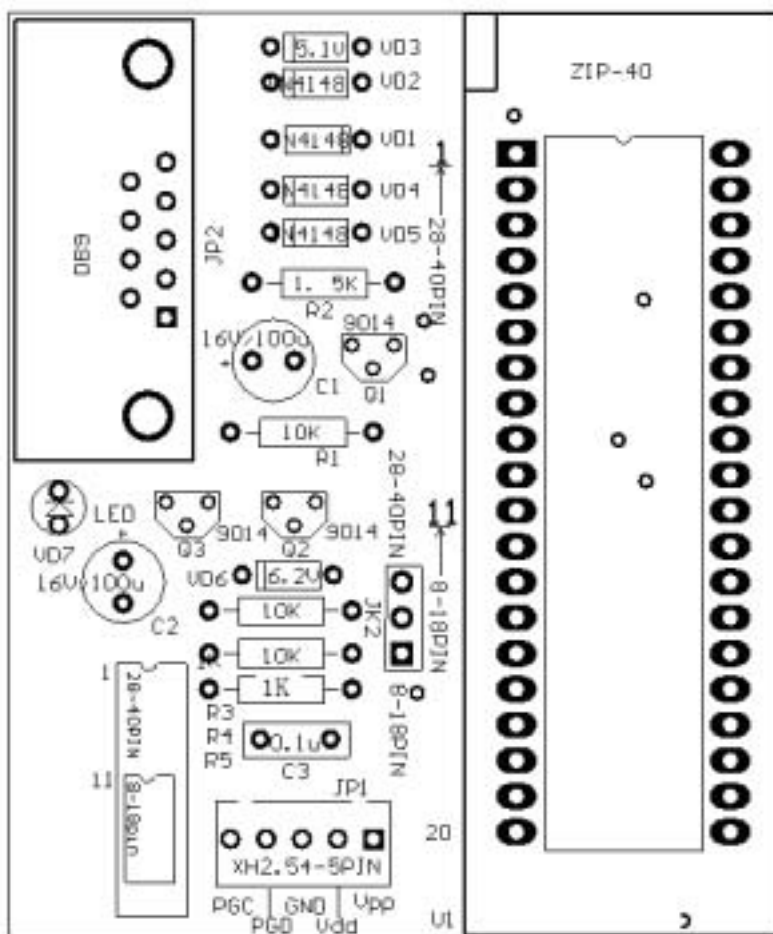
1、元件清单

类型	参数	位号	数量	封装	备注
电阻	1. 5K	R2	1		
	1K	R5	1	RAXIAL0.4	
	10K	R1 R3 R4	3		
电容	0.1u	C3	1	金属	
电解电容	16V/100u	C1 C2	2	C25V/100U	
二极管	1N4148	VD1 VD2 VD4 VD5	4		
稳压二极管	5.1V	VD3	1	DIODE-0.3	
	6.2V	VD6	1		
三极管	9014	Q1 Q2 Q3	3	T0-92A	
232 串口插座	DB9	JP2	1	DB9RA/F	
发光二极管	LED	VD7	1	LED	
5PIN 排座	XH-2.54/5PIN	JP1	1	XH-2.54/5PIN	
3PIN 排针	SIP/2.54/3PIN	JK2	1	SIP/2.54/3PIN	
跳线帽			1		
IC 锁	ZIF40		1	DIP40	
电路板	JDM Progrommer		1		

2、电路原理图



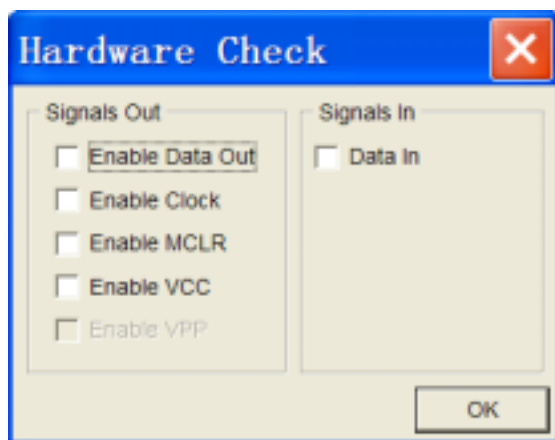
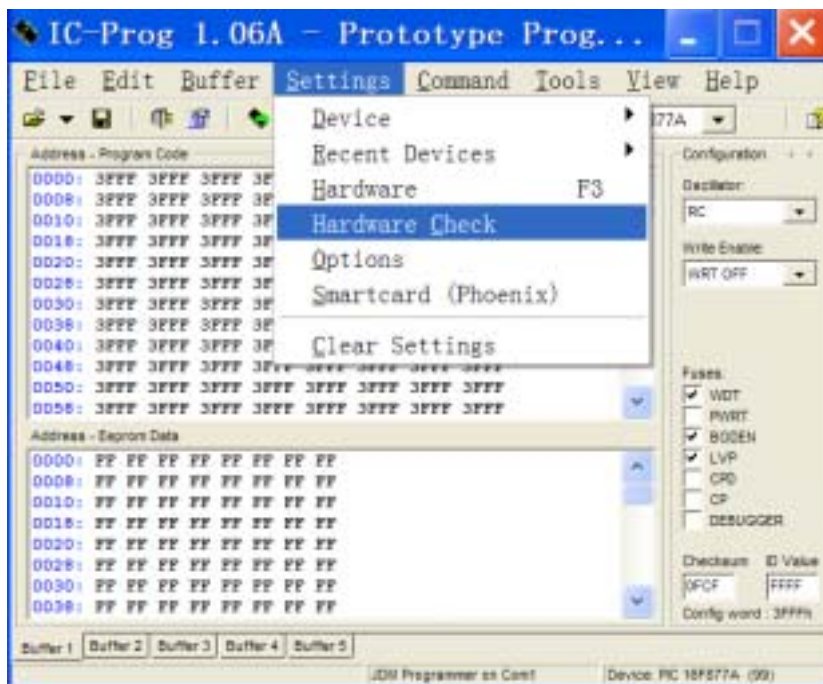
3、装配图



按装配图焊接完所元器件。

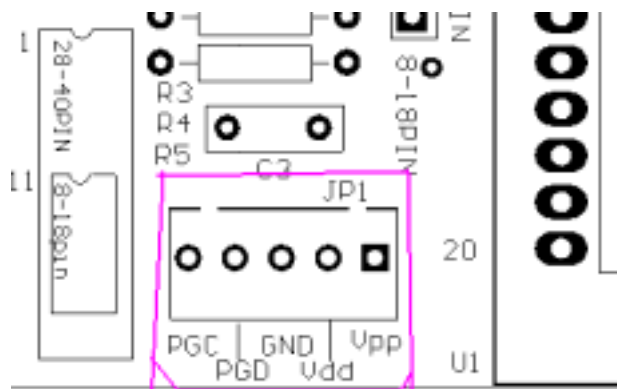
二、硬件测试

选择菜单 Settings Hardware Check 进行编程器的硬件测试。



选项说明：

Enable Data Out Data in :选中 ,JP1 的 PGD 脚对地为约 5~6V 电压 ,不选取中为 0~-1.5V
Enable Clock 选中 ,JP1 的 PGC 脚对地为约 5~6V 电压 ,不选取中为 0~-1.5V
Enable MCLR 选中,JP1 的 Vpp 脚对地为 13~14V 以上 ,Vdd 对地为 5V 电压。
且发光二极管 VD7 亮。 不选中为则 : JP1 的 Vpp 脚对地为-0.7V, Vdd 对地为 0V 电压
测试点如下图红色所示：



三、注意事项

制作这个烧写器之前，先查一下您的个人计算机串口有没有足够的电压输出。TxD, DTR, 和 RTS 应超过 $\pm 7.5V$ ，否则这个烧写器将不能正常工作。个别手提电脑通常使用低电压的 RS232 芯片，所以输出电压不够高。实际上在 $\pm 7.5V$ 范围烧写器还是有可能不能工作的。至少要达到 13.5V 才行。

四、图片展示





以上是用万能板搭接的编程器



成品图

祝您成功!

如果你不想动手或时间宝贵的话，不要紧的，在下可为您效劳了哈！欢迎来本店逛逛！

淘宝网店地址：<http://cdjydz.taobao.com>

1688：<http://cdjiyuandz.cn.alibaba.com/>

QQ: 750017821

手机：13882298403