

AC/DC 状态

Y轴档位

运行状态

X轴档位

触发模式

上升/下降沿状态

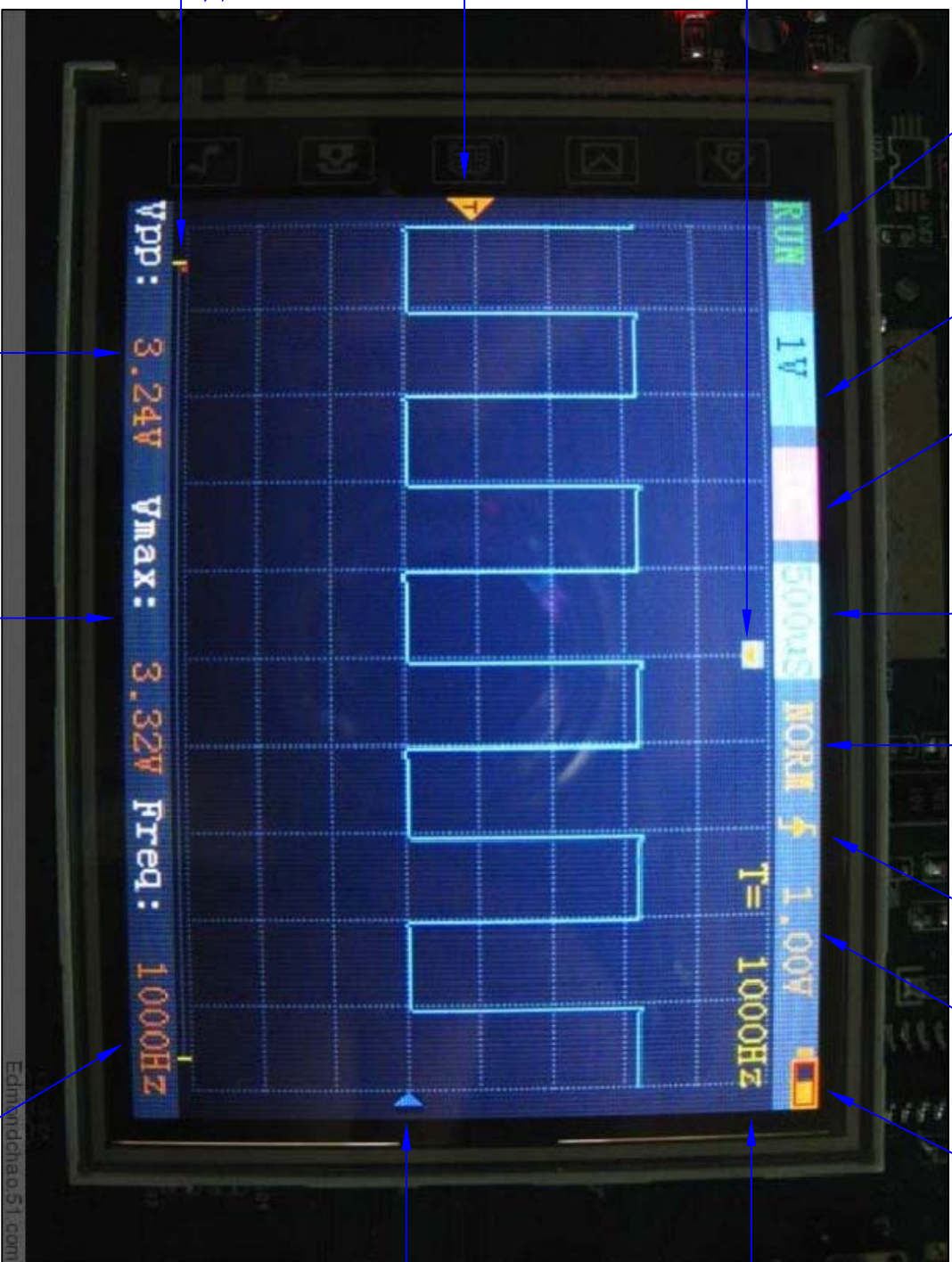
触发电压值

供电电压显示

X轴触发点

Y轴触发点

当前采样显示内存位置



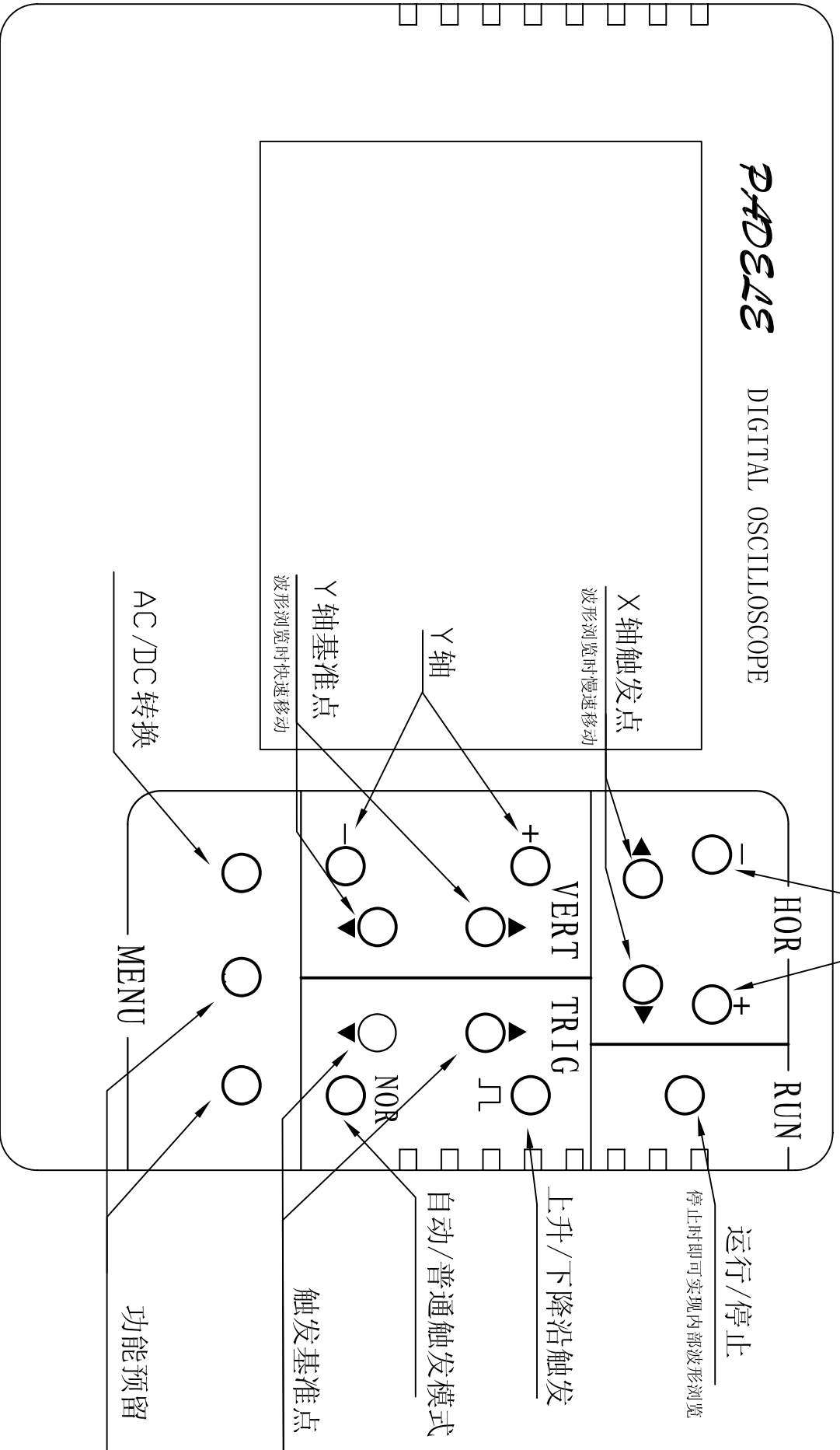
当前采样峰-峰电压值

当前采样最大电压值

软件频率计

基准电压值

硬件频率计



PAD3213

DIGITAL OSCILLOSCOPE

X轴

HOR

运行/停止

停止时即可实现内部波形浏览

X轴触发点

波形浏览时慢速移动

上升/下降沿触发

自动/普通触发模式

触发基准点

Y轴

Y轴基准点

波形浏览时快速移动

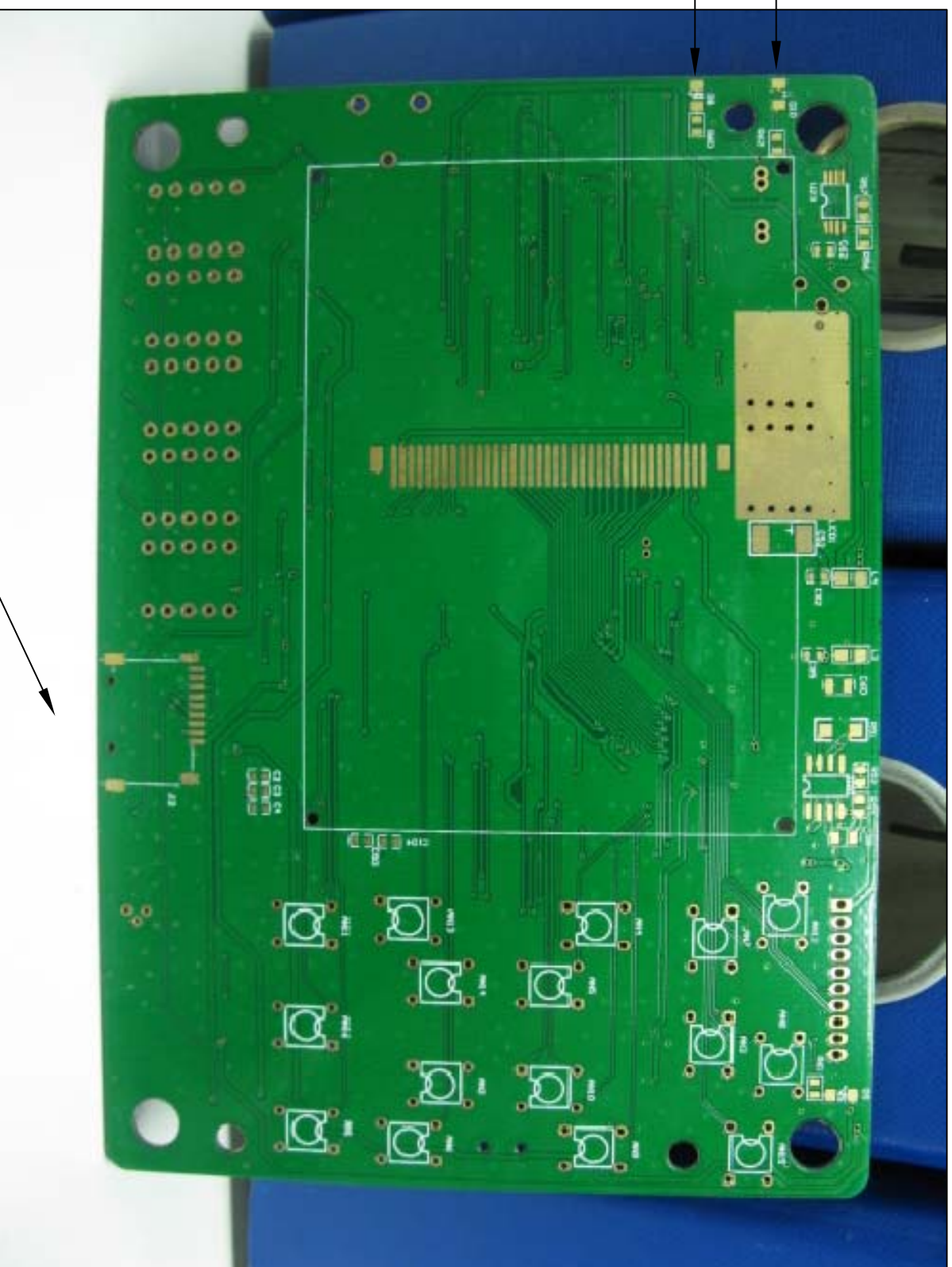
AC/DC转换

MENU

功能预留

充电指示

电源指示



预留SD卡位