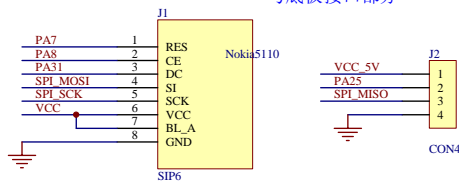


与底板接口部分



SPI总线扩展口，可扩展LCD模块、MP3解码模块、网络模块、USB-OTG模块

SPI接口模块设计说明

- 1、模块的VCC为3.3V,VCC_5V为5V电源，地线公用
- 2、SPI_MOSI为单片机的SPI信号输出，SPI_MISO为单片机SPI总线的输入

模块名称：MP3播放模块

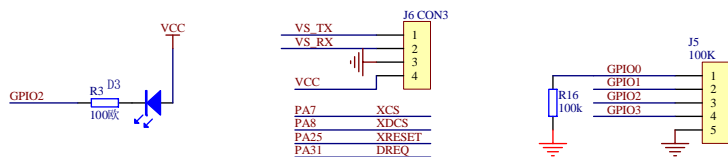
淘宝店铺：古道热肠

旺旺ID：急您所急想您所想

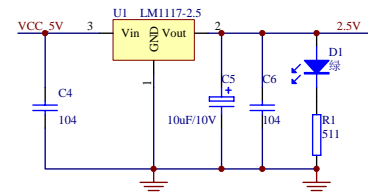
网店链接：<http://shop34531851.taobao.com>

联系方式：xg_2004_sy@21ic.com

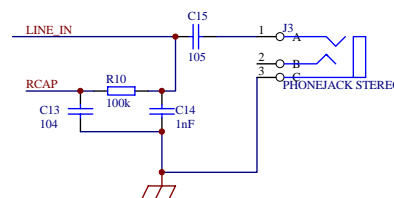
模块板内的接口部分



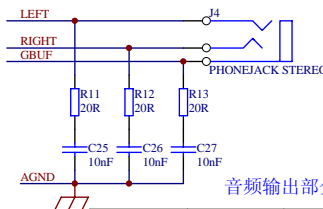
电源部分



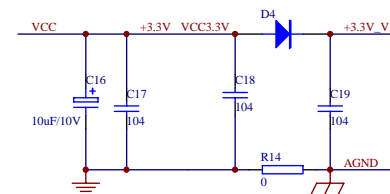
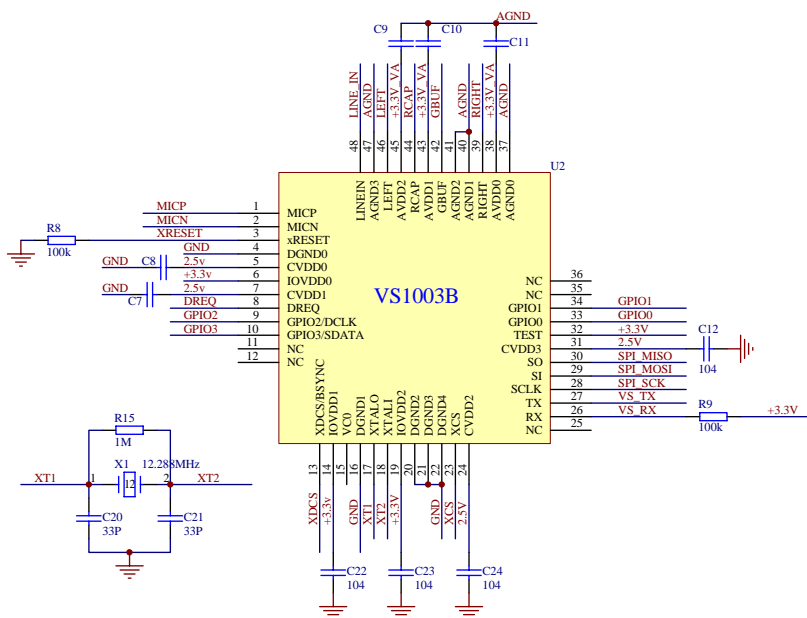
线路输入部分



音频输出部分



解码DSP核心



旧底图总号

底图总号

签名 日期

格式(3)

更改 标号	数量	更改单号	签名	日期	更改 标号	数量	更改单号	签名	日期	更改 标号	数量	更改单号	签名	日期
拟制			古道热肠		VS1003B音乐录放模块电路原理图									
审核														
标准化					UDisk_Music_V1.00									
批准														
制图：					等级标记 第 1 张 共 1 张									
描图：														
图幅：														