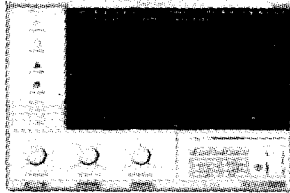


## USB 接口的数字存储示波器

USB 接口的数字存储示波器

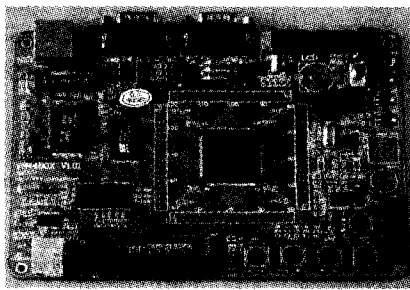


新品上市 2005-5月 港台地区



USB 接口的数字存储示波器具有优良性能,完全金属外壳,可屏蔽电磁干扰,采用亚光质感表面,微型化便携式设计,免电源,即插即用,让测量变得轻松有趣。包含 11 个频段,覆盖音频、视频范围,另外配备了强大的数字信号处理(DSP)软件包,让您同时拥有了一套极高性价比的频谱分析仪。本仪器使用闪速采样技术,8 位字长、4K 采样深度、双通道、输入电压为  $\pm 20V$ ,包括示波探头、FlashDSO 示波器主机、FlashDSO 测控软件包、计算机 USB 接口电缆等绝对超值。本仪器可以用于电脑、电视、VCD/CD/DVD、音响等设备的维修,可以测量 PAL 视频信号、NTSC 视频信号、计算机数字信号、音频信号、单片机时序等,可以应用于各种工业测量场合。本仪器为独特的便携式设计,安装方便,测控软件拥有精确的测量分析功能,完全仿真模拟示波器的面板,极富人性化的设计。本仪器支持即插即用,支持所有机器(服务器、台式机、笔记本)。具有新一代的采集引擎,采集波形的质量大幅度提高。

## ARM 44BOX 开发板



ARM 44BOX 开发板主要适合做 PDA、电子书、LCD 游戏、GPS 等等。适合个人学习和公司开发,提供详细的开发文档和较多的源代码给用户,特别是有针对性地照顾初学者,让他们顺利地由 51 单片机或其他系列的单片机转向嵌入式系统的开发。

其内部采用三星 S3C44B0X、Arm7TDM116 位 /32 位 CPU,具有 WDT、8 路 10bit A/D、4 通道 DMA。外部存储器:1Mx8bit Flash Rom、8Mx8bit SDARM。具有 10M 以太网接口,使用 RTL8019AS IC,可以通过此网口下载用户程序。有 LCD 接口,320\*240 触摸屏,16 级灰度,USB1.1 规范,使用 PHILIPS 的 PDIUSB D12 接口芯片。有标准 RS232 异步接口,其中一个用于与 PC 的超级终端进行通讯,监视程序运行状态。支持 SDT2.51 软件,以后可以升级为 ADS1.2。提供 UC/OSII 和 uClinux 操作系统。具有 I2C、I2S 接口,并提供语言的录、放电路,便于用户做语言处理。

## PCMCIA 数据采集卡

### PCMCIA 数据采集(A/D) / 模拟输出卡

本产品采用 Plug-and-play 快速安装,是一种多功能模拟和数字 I/O 设备,更小更轻的 DAQ 设备,采用 NI-DAQmx 测量驱动软件。

PCMCIA 数据采集(A/D)/PCMCIA 模拟输出(D/A)/PCMCIA DIO 的主要参数如下表:



产品	输入精度 (bits)	采样率 S/s	模拟输入	输入范围(V)	输入量程 档位数	模拟输出	输出精度 (bits)	数字 I/O	计数器 定时器
DAQCard-6036E	16	200k	16SE/8DI	$\pm 0.05$ to $\pm 10V$	4	2	16	8	2
DAQCard-6062E	12	500k	16SE/8DI	$\pm 0.05$ to $\pm 10V$	15	2	12	8	2
DAQCard-6024E	12	200k	16SE/8DI	$\pm 0.05$ to $\pm 10V$	4	2	12	8	2