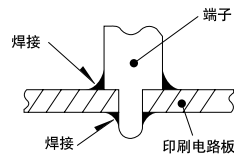


使用时的注意事项

1. 给端子进行焊接时，如果在端子上施加负荷，因条件不同会有松动，变形及电特性劣化的可能，请在使用时注意。
2. 焊接时，水溶性助焊剂有可能腐蚀开关的可能，请避免使用。
3. 关于焊接的条件设定，请根据实际批量生产时的条件进行。
4. 进行两次焊接时，请在第一次焊接部分恢复到常温之后再行进行。连续加热可能使外周部变形，端子松动，脱落及电特性降低。
5. 请不要让助焊剂从印刷电路板周围，上方流向开关。
6. 安装开关后，为了使其它零部件的粘结剂硬化等，通过热硬化炉时，请与我们联系。
7. 使用通孔印刷电路板及推荐以外的回路板时，由于热应力的影响会发生变化，所以请事先就焊接条件进行充分的确认。
8. 带定位式，请在定位位置进行焊接。如果在定位中点被固定的状态下焊接，定位机构部可能变形。
9. 不能清洗。
10. 在组合部件安装工序中，特别注意不要对小型，薄型开关施加外力。
11. 拧紧安装螺栓类时，在规定的强度内进行。如果超过规定的强度，可能会造成动作不良或螺栓部损坏。
12. 如果在电压DC1V以下或电流10 μ A以下时使用，会有接触不良的可能。用于上述情况时，请另行确认。
13. 本产品以直流的电阻负载为前提设计制造的。使用其它负荷〔感性负荷(L)，电容性负荷(C)〕时，请另行确认。
14. 开关操作时，如果施加规定以上的负荷，开关将有被损坏的可能。请注意不要在开关上施加规定以上的力。
15. 安装时，请将产品本体插入到规定的安装面为止，并使其达到水平状态。如果达不到水平状态，会导致动作不良。
16. 如果在尘埃多的环境下使用，尘埃会从开口部进入，造成接触故障和动作不良，整机设计时请预先考虑这一点。
17. 如果使用开关的整机的周边材料产生腐蚀性气体，有可能造成接触不良等现象，所以请事先进行充分的确认。
- 18.〔关于轴松动〕
轴长很长时，松动(偏差)与轴长成比例增大，请在实际使用时确认。
- 19.〔关于焊接〕
如图所示，在印刷电路板表面进行布线或焊接时，请避免焊接液流出，否则容易引起接触不良。



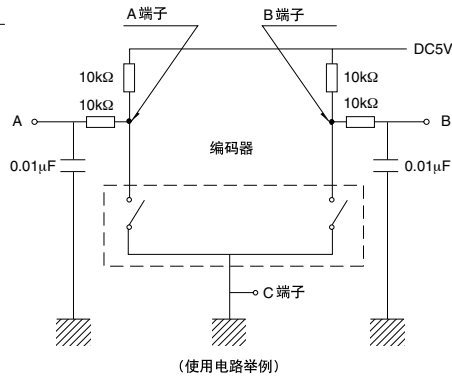
- 20.〔关于结露〕
请避免在编码器的图形面等结露或附有水滴的条件下使用。否则会造成绝缘能力降低和短路。
- 21.〔关于药品的使用〕
由于绝缘型轴上使用了聚碳酸酯等合成树脂，请避免在氨，胺类，硷溶液，芳香族炭化氢，酮类，酯类，卤化炭化氢等的环
境，特别是强气体环境中使用。
- 22.〔关于低温时的使用〕
象汽车用收音机，汽车立体声设备等有在低温下使用的可能时，可以对应即使在低温状态下也容易进行旋转操作。定货时，
请指定有无低温特性需要。
- 23.〔关于带开关产品的使用〕
带按键开关的编码器在轴被压下的状态下包装和保管，开关部可能产生故障，要注意。

使用时的注意事项

24. [关于脉冲数处理]

在编码器脉冲计数处理的设计中，注意动作速度，取样时间，屏蔽时间等，在贴装确认之后使用。同时，最好在编码器脉冲计数处理回路中设置下图所示的滤波器。

滤波器电路举例



25. 保管方法

- ① 产品以交货时的状态在常温，常湿，不受直射阳光照射，不产生腐蚀性气体的场所保管，自交货起6个月以内为限度，请尽可能快地使用。
- ② 开封后用聚乙烯袋与外气隔断，请在与上述相同环境下保管，并尽快使用。
- ③ 请不要过分地堆积。

检测

按动

滑动

旋转

编码器

电源

切换式

TACT Switch™

特别定做
产品

增量

绝对