

清晰的解决方案

完整的技术 / 公认的可靠性

玻璃...

GLASS

SIEMENS

适应市场变化的灵活技术

玻璃：象您的想象力一样丰富多彩、用途广泛，同样也是必不可少的产品。窗户、汽车、家具和建筑物外面、运动闪光板或玻璃片。吹制或瓶罐玻璃可以做成无数的商品和包装材料。水晶玻璃、照明玻璃和仪表玻璃、光学玻璃、光学纤维...这些在您的家里和工作场所都起着至关重要的作用。

多年来，西门子在从原材料到最终成品的广泛范围内提供了可靠的玻璃自动化、驱动和电源解决方案。21世纪之初，世界进入了一个新的时代，设备加工知识和信息

的获取变得极为重要。我们的技术与时俱进。今天，互联网和无线通讯的应用意味着我们可以在任何时间，任何地点获得实时信息，从而立即做出决定和反应。

西门子公司为您提供灵活有效的解决方案，您可以在工厂自动化平台和工厂信息网络的帮助下了解情况，快速做出决定。利用我们的全集成自动化™(TIA)战略，您现在能够以最高的效率和效益来管理整个工厂，无论是从原材料到成品，或是从定单到装货码头。





针对不同应用的不同解决方案

交钥匙解决方案：

西门子公司玻璃部门提供的完整解决方案可以降低成本，专门有利于设备本身。从硬件到软件，我们将标准部件和工业特殊应用巧妙地结合，为您提供解决方案。控制器、驱动、外围设备、操作和可视化系统，以及工业网络均包括在内。

从原材料到成品

在您所要求的广泛应用范围中，西门子公司玻璃部门可为您提供各种玻璃：

- 平板玻璃
- 瓶罐玻璃
- 玻璃纤维
- 玻璃丝
- 商业玻璃
- 监视器玻璃
- 光学纤维

**从战略规划、前期工程和设计，到整体项目工程、投产和服务：
我们为您提供自始至终的服务**

要在玻璃工业竞争的前沿立足，就必须依靠灵活、低成本的自动化概念，从而凭借速度和精确度在玻璃生产中取胜。西门子公司一直与世界范围内的玻璃生产者协力工作，提高了我们在玻璃工业中的竞争力。我们与玻璃制造商和加工商的紧密合作给了我们其他公司所没有的洞察力。从西门子公司，您将获得这么多的创造性、全方位的解决方案。

全集成自动化™ 优化产品生产

横向集成

全集成自动化™ (TIA)提供有一致性组态、数据存储和开放式通讯，以达到整个生产过程的完全集成。过程自动化和控制、现场仪器、驱动单元、高压和中压开关设备以及变压器、低压配电盘、不间断电源，这一切是全集成过程解决方案的基础。

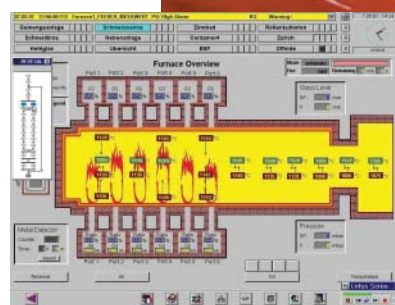
TIA可减少设计、运送、启动和支持的总成本。与采用西门子TIA策略的设备相比较，采用多种平台和供应商的设备，其使用周期成本要高得多。用一个窗口控制整个平台，并且有极为先进的诊断程序，这都增加了系统的可靠性，从而可以提高生产效率并降低运营和维护成本。

纵向集成

除了要保证流畅、持续的生产过程，保证管理者能在适当的时间获得正确的信息并迅速做出决定也是非常重要的。为了达到这一目的，生产环境就需要向生产应用软件，如工厂信息管理系统(PIMS)、工厂维护/管理系统(PMMS)、或企业资产管理(EAM)等提供加工信息。这样任何需要这些信息的人，无论身处何处都可以及时获悉结果和分析信息。

结果

做出利用TIA完成横向和纵向集成的决定意味着您的公司能够以更大的灵活性快速做出反应，回应市场需求，做出调整，以更低的成本更有效地利用好资产和资源。





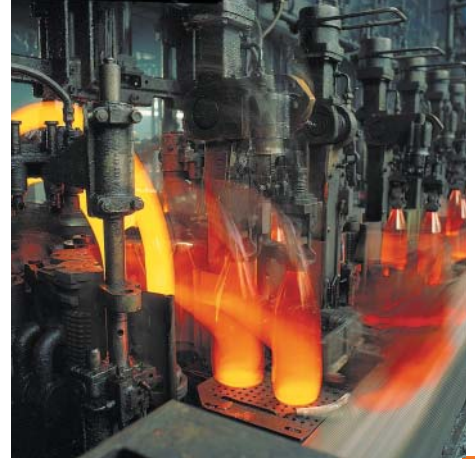
可优化生产的应用软件

批处理

利用TIA，可以高效低成本地完成批量处理区域所需要的所有功能，包括质量控制、配方管理、称重、混合、运输和装料。

熔炉控制和优化

冗余、人工控制和现场总线通讯，可为所有的熔炉设备提供高的可靠性，并降低成本。



先进控制和优化

可降低玻璃工厂的排放和能源损耗，同时，西门子公司和我们的应用软件开发伙伴一起提高熔炉的生产效率。

易于支持：

我们的TIA策略也为机密过程的用户在转换过程中提供更经济的组态、集成和支持。

低温端应用和产品处理

使用西门子公司PLC、驱动和CNC系统，可完成产品切割、研磨和处理。这些产品为性能、低成本、高生产率和持续高质量带来新的标准。西门子公司是许多全球性玻璃OEM工厂的标准自动化设备供应商。



无论何时、何地胜任工作

无论是先期的工程和设计、项目施工、安装、试运转或全球范围内的服务——您都可以从本地或世界的其他地方获得多种服务，只需找我们——西门子公司。我们向您提供服务热线，技术人员随时待命，以及维修服务。我们保证我们的职员和操作员胜任工作；无论何时何地，我们都会为您提供所需要的可靠的更换部件；我们为您的设备提供维护；我们用合理的成本为其提供扩展和更新。

西门子的单来源解决方案：从技术和项目管理中受益

西门子公司的主要力量在于其能够在设备的整个生命周期中完全集成创新的解决方案和技术服务。利用我们的最新的电子工程、自动化和信息技术，西门子公司提供独特的解决方案和服务，用于优化工业和基础设施安装过程。

作为一个全球性单来源供应商，西门子公司可满足您所有的项目需要，包括范围广泛的工业和基础设施系统的总承包。从初期的计划阶段、到建筑和运行，再到完整的工程管理，工程升级和维护，西门子公司可为您提供所有的一切。“交钥匙”和“总承包”两句话说明了我們所能做到的工作，但他们的真正意思是您可以拥有西门子公司数千名员工的集体智慧。如果我们的客户将西门子公司作为唯一的供应商，他们也会从西门子公司不断改进的计划中获益。

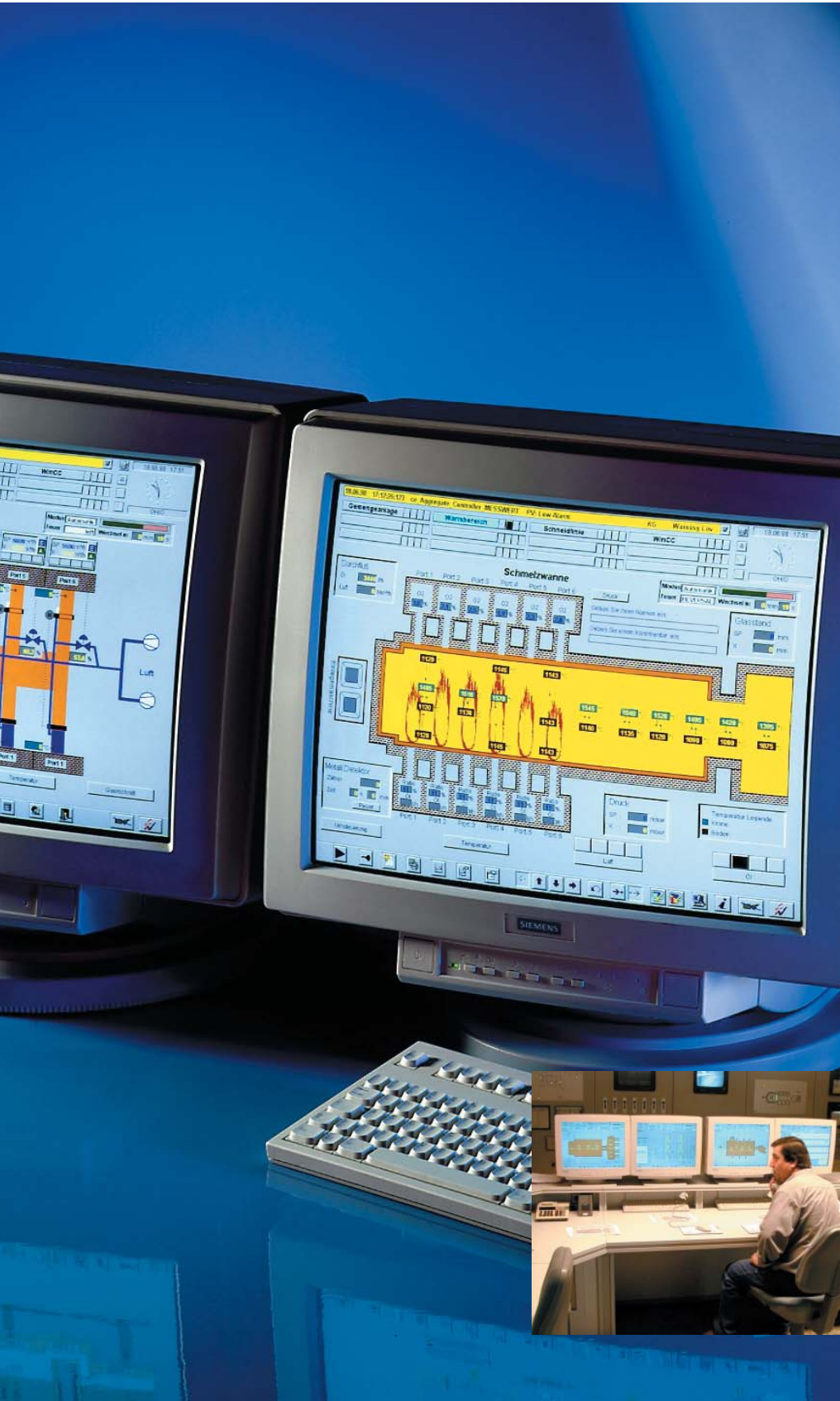
与管理众多的采购合同相比，选择西门子公司作为唯一的供应商可以大幅度减少采购时间。

西门子公司员工非常熟悉玻璃工业专用技术和工程，这样就可以有效地缩短工程时间。

因为我们在处理资源和工程项目时注意了一致性和可预测性，所以设备的试运行和启动时间也得到了缩短，并且对于将西门子公司作为唯一的供应商的客户来说，基本上没有现场问题。

这一无可比拟的单来源解决方案有助您提高在竞争中所处的地位，保证您的收益。





战略性玻璃解决方案

您的加工自动化和动力系统可以成为您的企业解决方案中战略性的一部分。

利用新的技术和特定的玻璃应用软件，您可以确信西门子公司帮助您打开了您的企业的真正机会，并帮您从中获利。



您的玻璃解决方案的伙伴

西门子公司是一个全球性、强有力的专业伙伴，能为您提供专门定制的综合解决方案，满足您的玻璃工厂的特殊需要。从加工自动化和能源管理到完整的交钥匙解决方案，我们的队伍可以帮助您确定并迅速实施可以获得最大收益的计划。联系我们，准备启动。

北京
北京市朝阳区望京中环南路7号
邮政信箱: 8543
邮政编码: 100102
电话: (010) 6472 1888
传真: (010) 6473 9213

上海
上海市浦东新区浦东大道1号
中国船舶大厦7-11楼
邮政编码: 200120
电话: (021) 5888 2000
传真: (021) 5879 3104

广州
广东省广州市先烈中路69号
东山广场16-17层
邮政编码: 510095
电话: (020) 8732 0088
传真: (020) 8732 0084

沈阳
辽宁省沈阳市和平区南京北街206号
城市广场写字楼第二座14至15层
邮政编码: 110001
电话: (024) 2334 1110
传真: (024) 2334 1107

成都
四川省成都市人民南路
二段18号川信大厦18/17楼
邮政编码: 610016
电话: (028) 8619 9499
传真: (028) 8619 9355

大连
大连市西岗区中山路147号
大连森茂大厦8楼
邮政编码: 116011
电话: (0411) 369 9760
传真: (0411) 360 9468

哈尔滨
哈尔滨市香坊区中山路93号
保利科技大厦511室
邮政编码: 150036
电话: (0451) 8239 3129
传真: (0451) 8228 2828

长春
吉林省长春市西安大路9号
长春香格里拉大饭店809室
邮政编码: 130061
电话: (0431) 898 1100
传真: (0431) 898 1087

西安
中国西安长乐西路8号
香格里拉金花饭店310/312室
邮政编码: 710032
电话: (029) 8324 5666
传真: (029) 8324 8000

济南
山东省济南市舜耕路28号
舜华园商务会所5楼
邮政编码: 250014
电话: (0531) 266 6088
传真: (0531) 266 0836

青岛
青岛市香港中路76号
青岛颐中皇冠假日酒店4楼
邮政编码: 266071
电话: (0532) 573 5888
(0532) 571 8888
传真: (0532) 576 9963

郑州
郑州市中原中路220号
裕达国贸中心写字楼2210室
邮政编码: 450007
电话: (0371) 771 9110
传真: (0371) 771 9120

无锡
无锡市中山路218号
无锡锦江大酒店25楼
邮政编码: 214002
电话: (0510) 273 6868
传真: (0510) 276 8481

武汉
湖北省武汉市汉口江汉区
建设大道709号建银大厦18楼
邮政编码: 430015
电话: (027) 8548 6688
传真: (027) 8548 6668

长沙
湖南省长沙市五一一路160号
银华大厦2218室
邮政编码: 410011
电话: (0731) 441 1115
传真: (0731) 441 4722

福州
福建省福州市东街96号
东方大厦15楼
邮政编码: 350001
电话: (0591) 750 0888
传真: (0591) 750 0333

深圳
广东省深圳市华侨城
汉唐大厦9楼
邮政编码: 518053
电话: (0755) 2693 5188
传真: (0755) 2693 4245

东莞
广东省东莞市黄村宏远路1号
宏远大厦1505室
邮政编码: 523087
电话: (0769) 242 2525
传真: (0769) 242 2575

乌鲁木齐
乌鲁木齐市西北路39号
邮政编码: 830000
电话: (0991) 458 1660
传真: (0991) 458 1661

重庆
重庆市渝中区邹容路68号
大都会商厦18层08A-11
邮政编码: 400010
电话: (023) 6382 8919
传真: (023) 6370 2886

南宁
广西省南宁市七星路137号
广西外贸大厦27层北
邮政编码: 530022
电话: (0771) 210 9056
传真: (0771) 210 9051

昆明
云南省昆明市青年路395号
邦克大厦26楼
邮政编码: 650011
电话: (0871) 315 8080
传真: (0871) 315 8093

天津
天津市和平区南京路189号
津汇广场写字楼1908室
邮政编码: 300051
电话: (022) 8319 1666
传真: (022) 2332 8833

南京
南京中山东路90号
华泰证券大厦20层
邮政编码: 210002
电话: (025) 8456 0550
传真: (025) 8451 1612

杭州
杭州市延安路511号
元通大厦518室
邮政编码: 310006
电话: (0571) 8515 5588
传真: (0571) 8506 7942

售后维修服务中心
西门子工厂自动化工程有限公司(SFAE)
北京市朝阳区东直门外京顺路7号
邮政编码: 100028
电话: (010) 6461 0005
传真: (010) 6463 2976

上海西门子工业自动化有限公司(SIAS)
上海市延安西路1599号怡翔大楼5层
邮政编码: 200050
电话: (021) 3220 0899
传真: (021) 6213 5538

技术培训 热线电话
北京: (010) 6439 2860
上海: (021) 6281 5933-116
广州: (020) 8732 0088-2279
武汉: (027) 8548 6688-6400
哈尔滨: (0451) 8239 3128
重庆: (023) 6382 8919-3002

技术资料 热线电话
北京: (010) 6472 1888-3726

技术支持与服务热线
北京: (010) 6471 9990
传真: (010) 6471 9991
E-mail: adscs.china@siemens.com
Web: www.ad.siemens.com.cn/service

用户咨询热线
北京: (010) 6473 1919
传真: (010) 6471 9991
Email: ad.calldesk@siemens.com

亚太技术支持(英文服务)
及软件授权维修热线
北京: (010) 6475 7575
传真: (010) 6474 7474
Email: adsupport.Asia@siemens.com
网站: www.ad.siemens.com.cn

西门子(中国)有限公司
自动化驱动集团

西门子版权所有
如有改动,恕不事先通知

www.ad.siemens.com.cn
www.siemens.com/glass-industry

订货号: E20001-A6700-C400-X-5D00
1462-P903553-04045