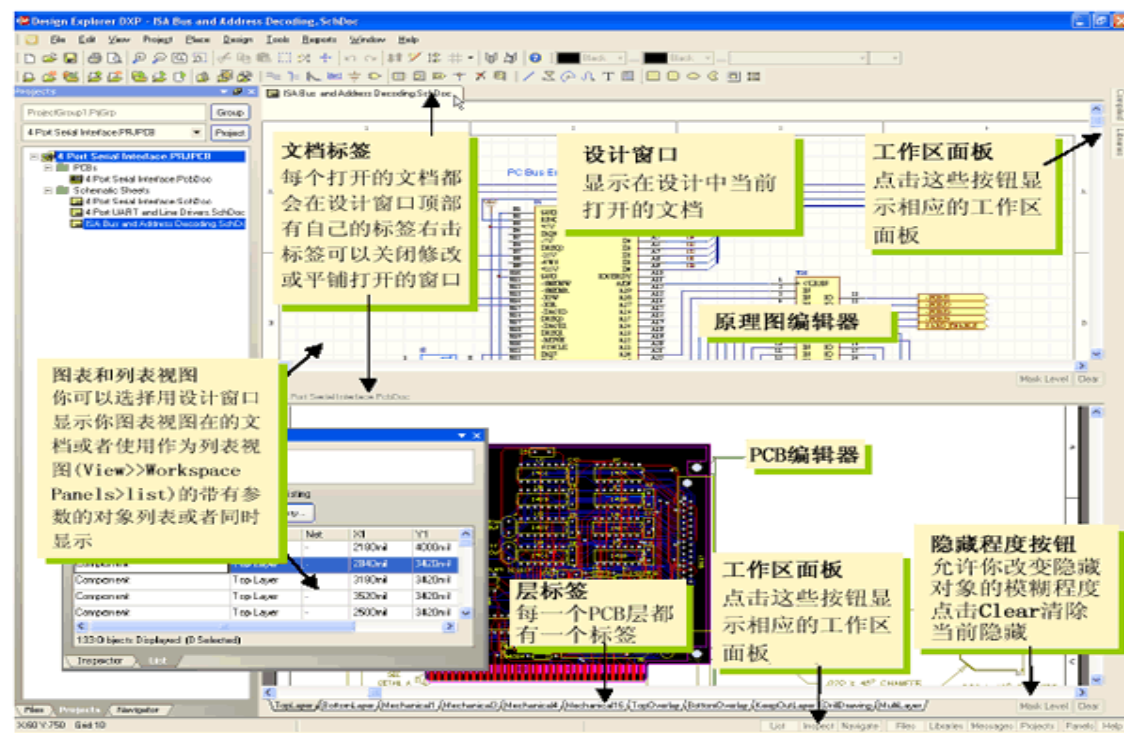
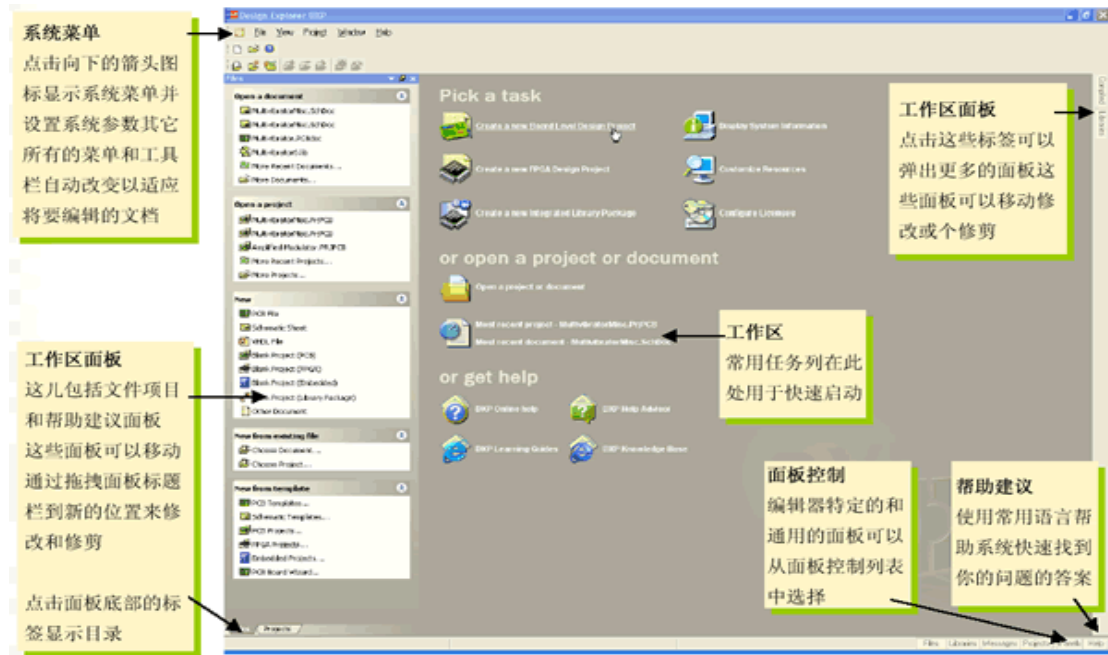



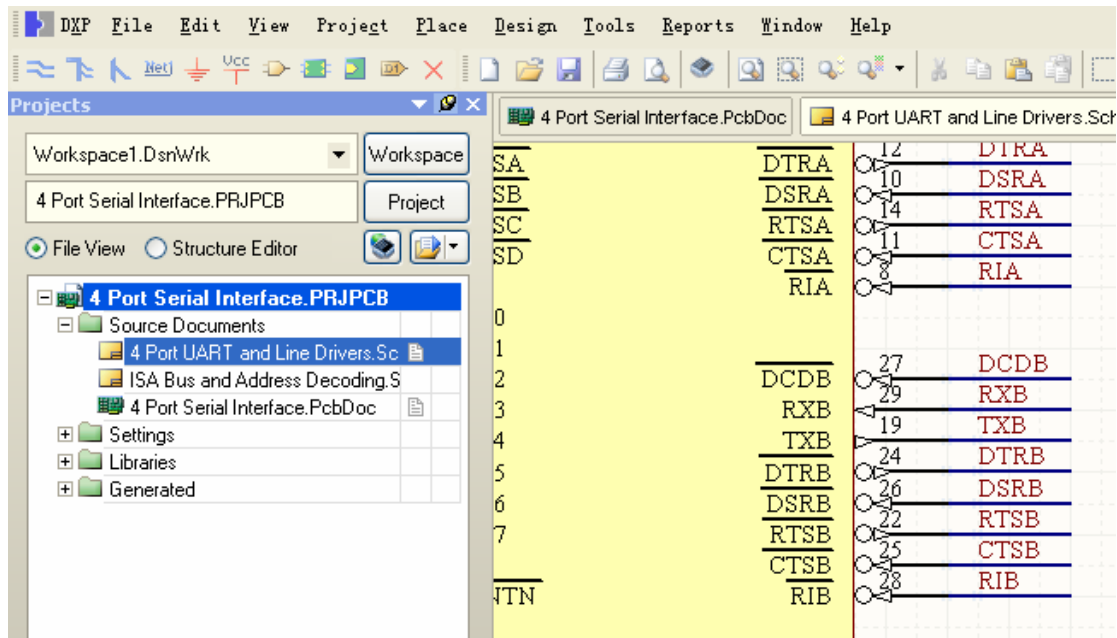
Altium Designer 6 与 99SE 操作上的主要区别

一、操作界面下的区别

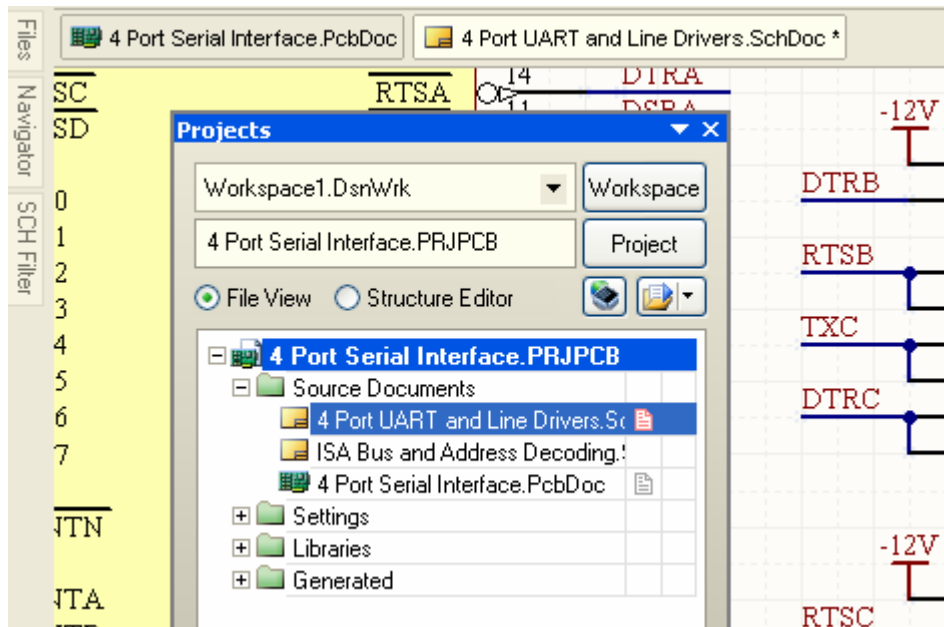
Altium Designer 6 是一款 Windows NT/XP 的全 32 位电子设计系统。Altium Designer 6 提供一套完全集成的设计，这些工具让你很容易地将你的设计从概念形成最终的板设计。相对于 99SE 来说更加人性化,也更方便:



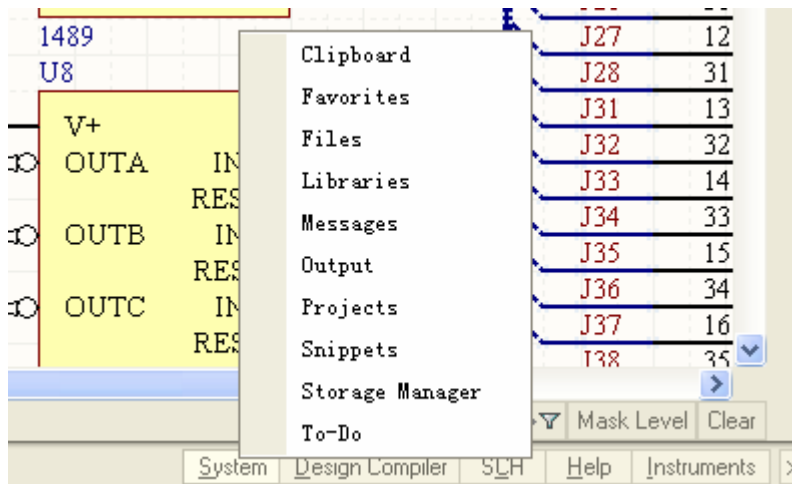
注意下面左边的对话框,当为  时 Projects 对话框将固定在操作界面下,当点击一下中间的图标时,将变成 ,这样的话当鼠标移开时将自由收缩菜单:



用鼠标点击 **Projects** 菜单将可以直接拖出菜单:

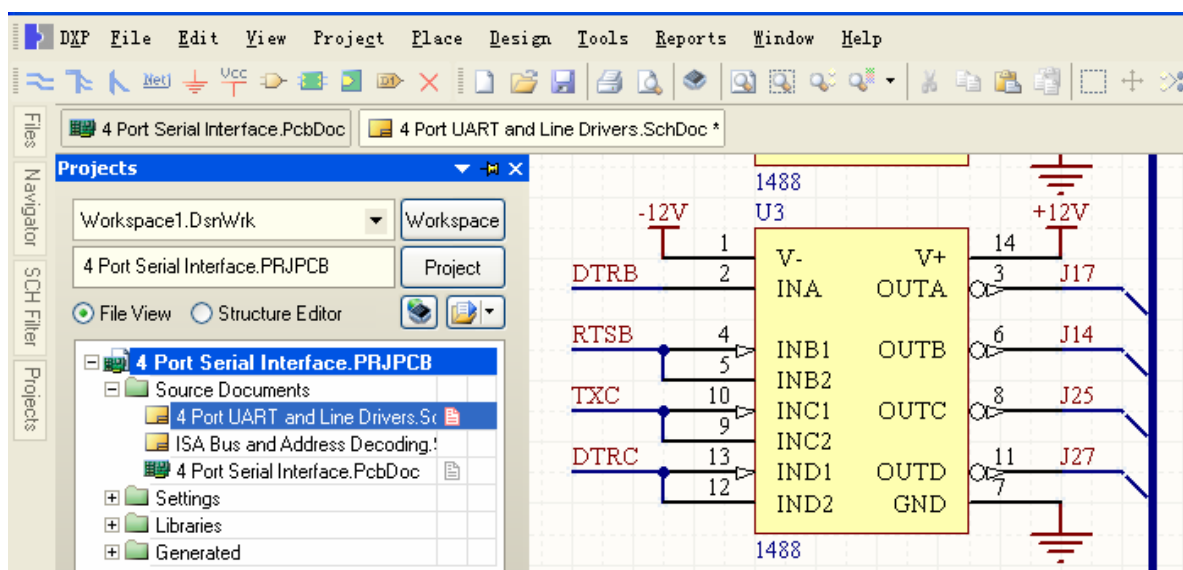


当上面的菜单被关闭后,将可以在操作界面的右下角 **System** 中点击重新打开:

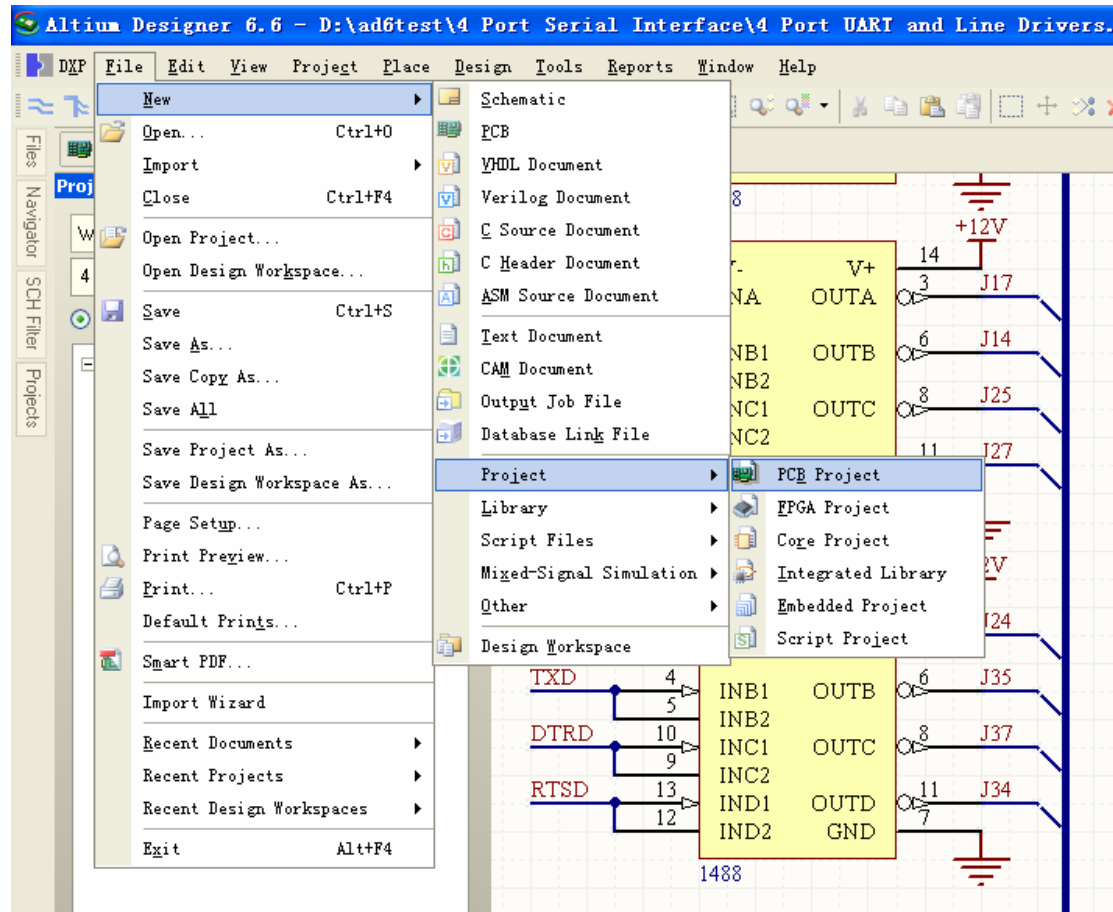


二,文件的管理模式的区别

AD6 采用项目的管理模式,项目下的原理图文件,**PCB** 文件等都是独立的文件名保存在电脑中的,且可以保存在任何的路径下,管理更方便更灵活.而 **99SE** 是采用 **DDB** 的文档管理模式,所有的文件在一个 **DDB** 文档中:

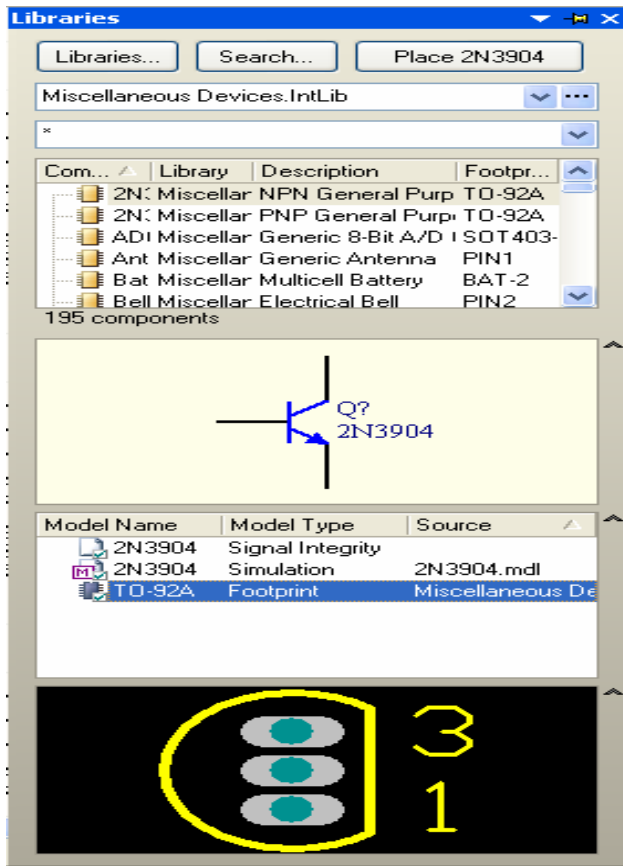


所以当新设计时必须新先建 **Pcb Project**,然后再在里面去新建原理图文件或 **PCB** 文件:



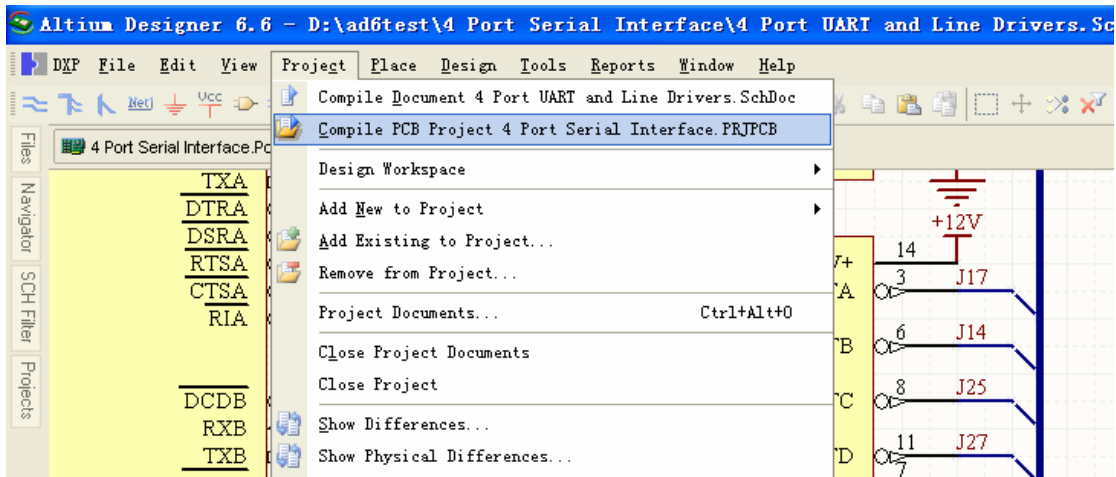
三,元件库的管理模式的区别

AD6 的元件库采用集成库的管理模式,我们可以看到一个库里既有原理图的符号库,同时还有 **PCB** 的封装库的,这种管理模式更方便,在原理图设计时就可以看到 **PCB** 的封装,原理图设计完后就可以一次更新到 **PCB** 中去. 而 **99SE** 是采用分离器件库的管理模式,原理图的符号库与 **PCB** 的封装库是两个分离的文件:

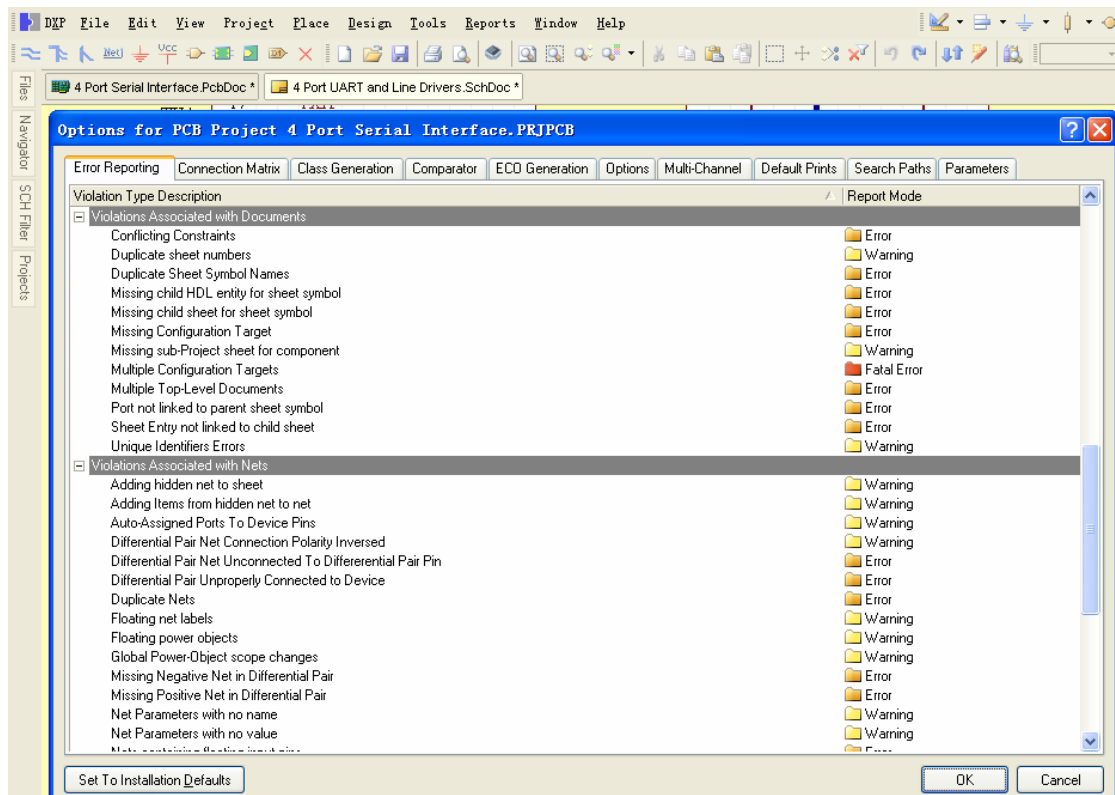
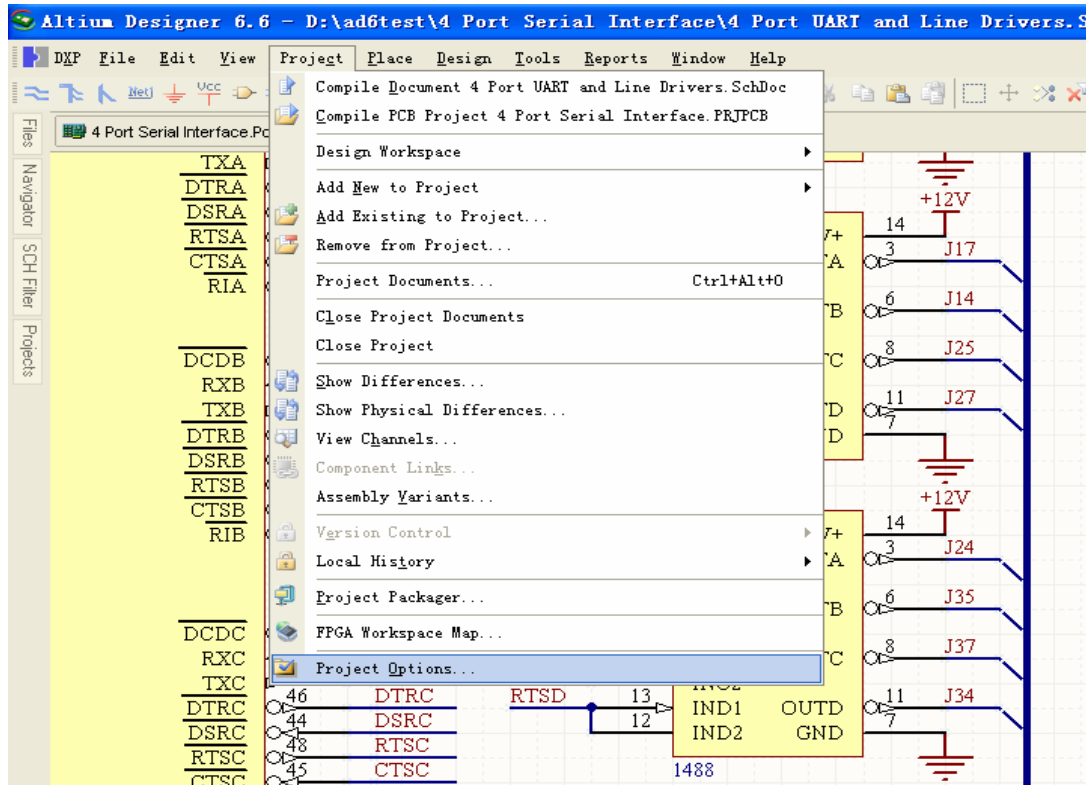


四,原理图设计完 ERC 检测的区别

AD6 的原理图设计完成后可以直接点击 **Project -> Compile PCB Project** 来进行 ERC 检测,目前叫 **Compile**,与 99SE 中的 ERC 功能相同:

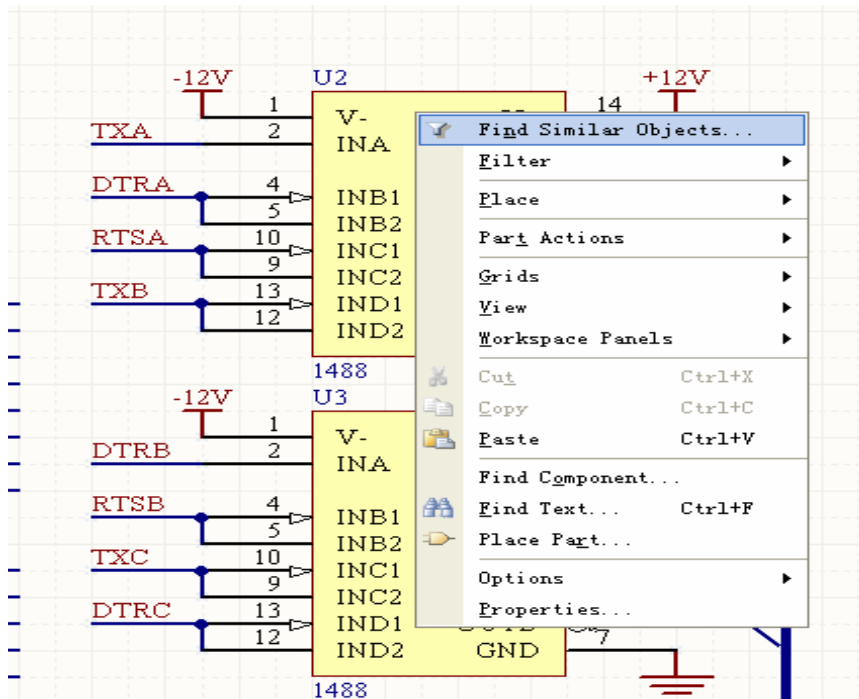


在 **Compile** 之前可以进行 **Project Options** 进行 **ERC** 规则的设定,可以自由定义哪些是错误,哪些是警告:

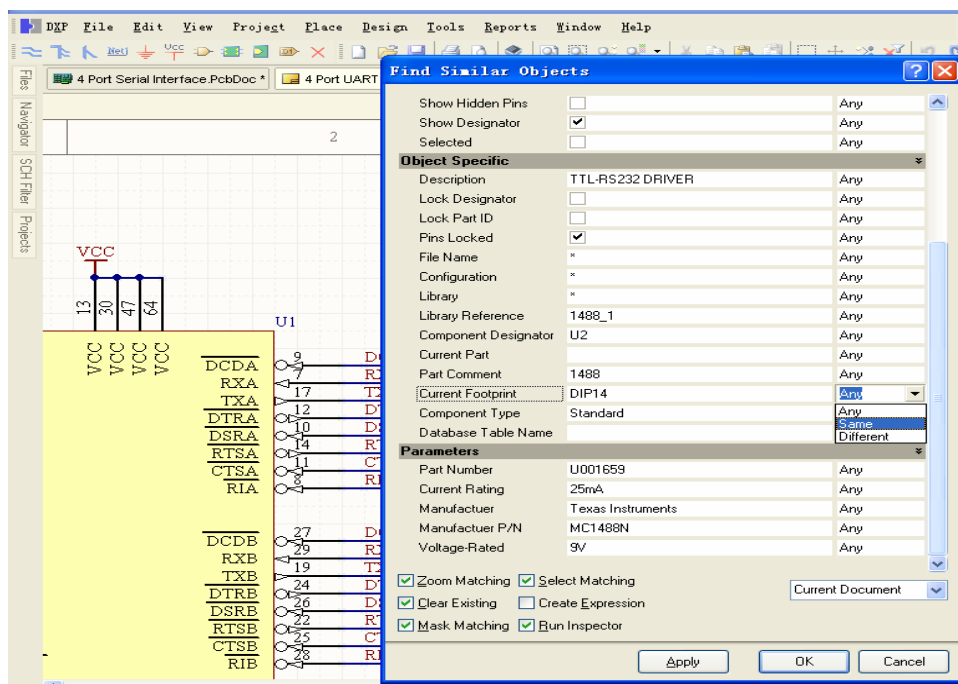


五,全局修改的区别

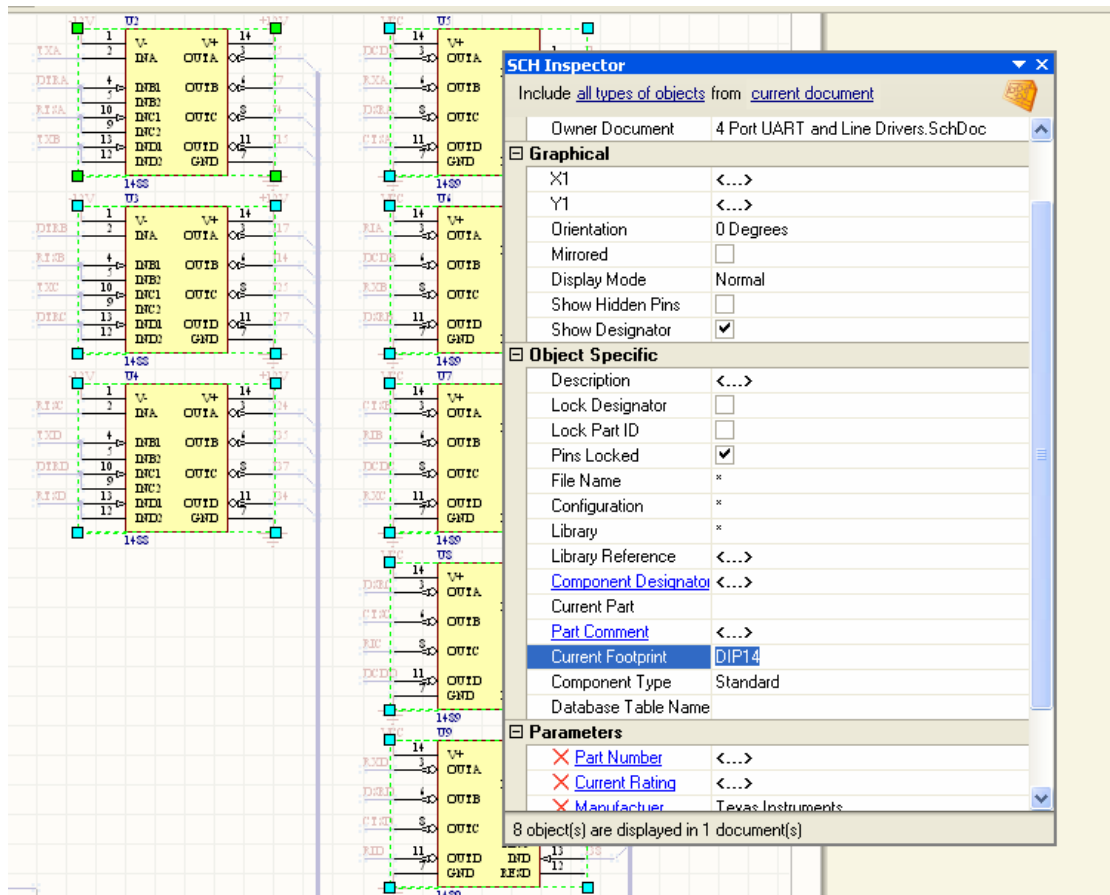
AD6 的全局修改功能与 99SE 有点不一样,比如我们要修改整个项目中所有 DIP14 封装为 SOP14,我们只要在一个器件上点鼠标右键,然后在弹出的菜单中选第一个 **Find Similar Objects**:



然后选中下图左下角的 **Select Matching** 前的勾,在 **Current Footprint** 后面的 **Same**,既选中所有的 DIP14 的器件,然后 OK:

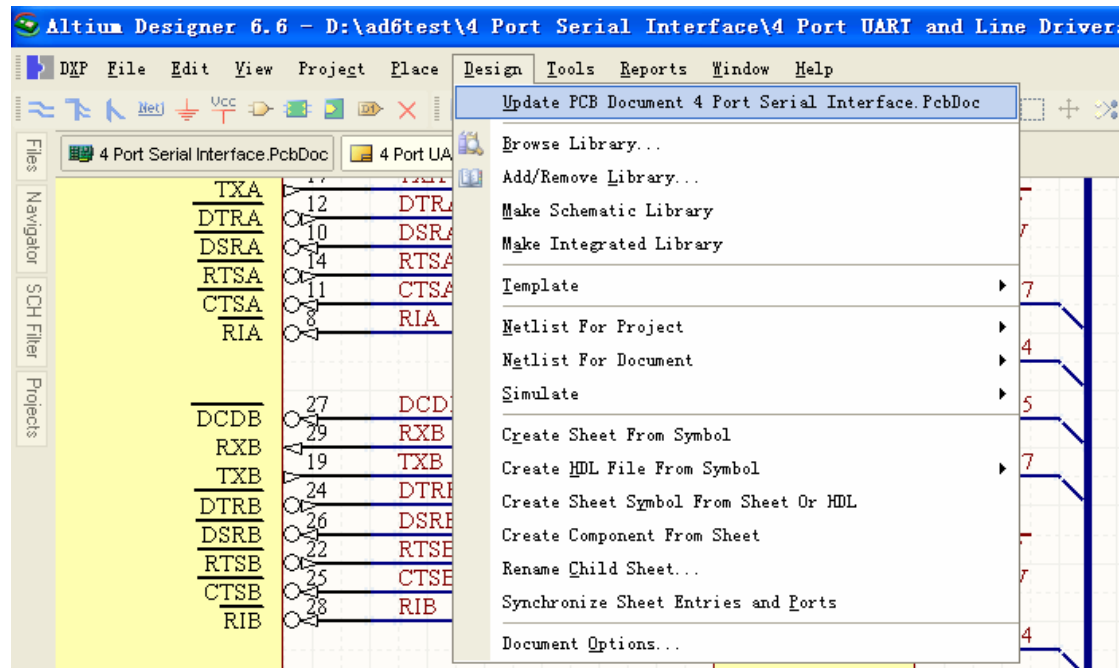


在弹出来的菜单中可以看到最下面有一行提示有 8 个 DIP14 的器件被选中了,然后在 **Current Footprint** 后 DIP14 改为 SOP14 就行了,其他的全局修改过程类似:

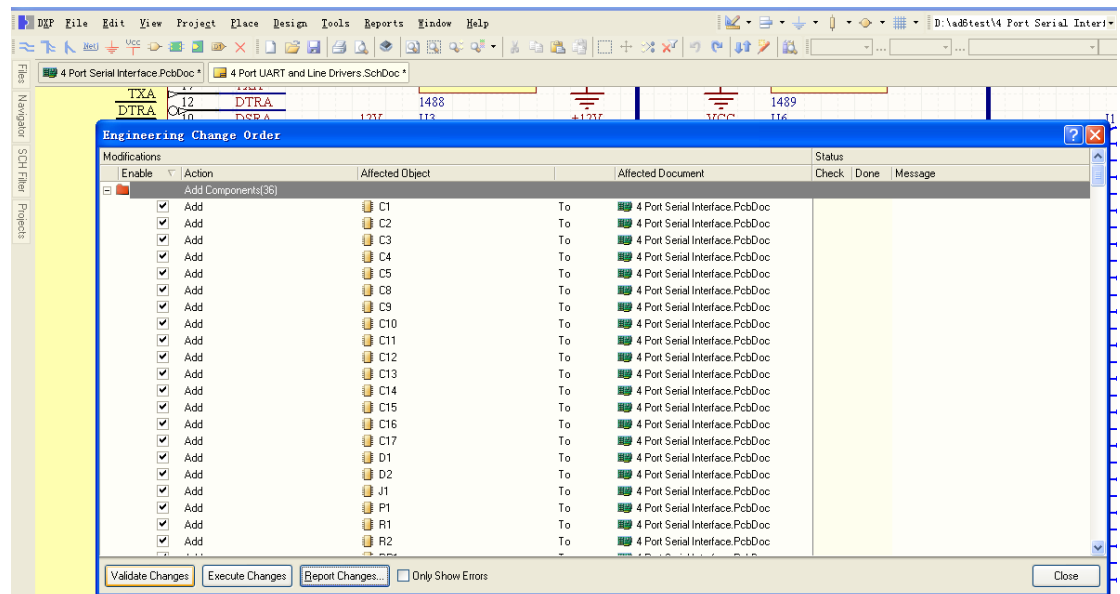


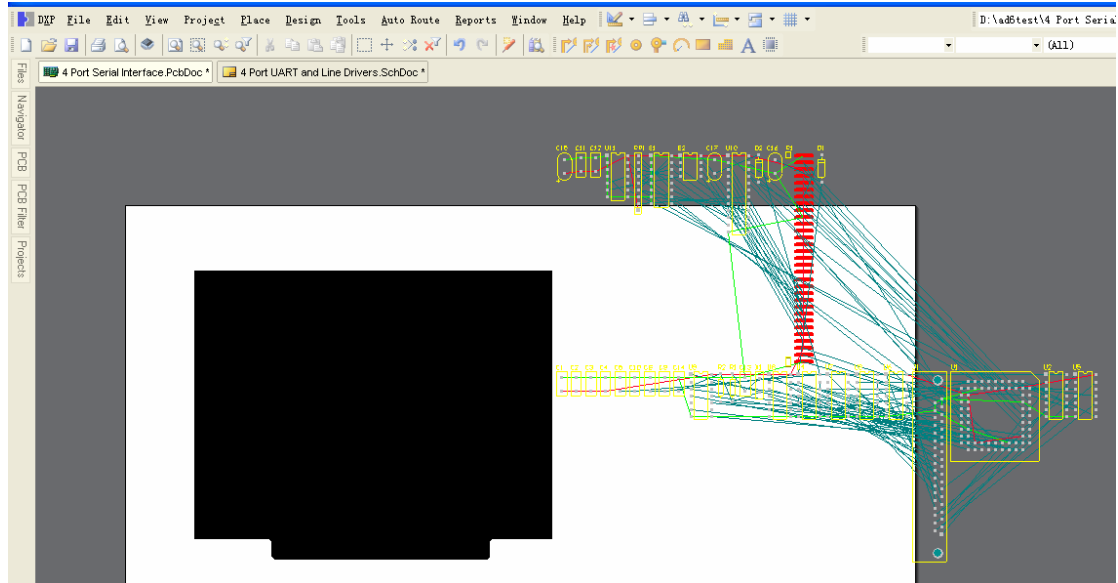
六,更新网表的区别

AD6 在原理图设计完成后可以直接更新网表到 PCB 中,如下图所示,可以直接点击 **Design –Update PCB Document** 就行了,而省去了在 99SE 中先生成网表再加载网表的过程.



点击下图左边的变量较验,然后再执行一下就可以了:





原理图设计完成后,通常我们可以采用以下的方式来更新网表到 PCB 中:

将项目中的原理图信息发送到目标 PCB:

- 1、在原理图编辑器选择 **Design » Update PCB** 。项目修改, *Engineering Change Order* 对话框出现。
- 2、点击 **Validate Changes**。如果所有的改变均有效, 检查将出现在状态列表中。如果改变无效, 关闭对话框, 检查 **Messages** 面板并清除所有错误。
- 3、点击 **Execute Changes** 将改变发送到 PCB。完成后, 状态变为完成 (Done)
- 4、点击 **Close**, 目标 PCB 打开, 而元件也在板子上以准备放置。如果你在当前视图不能看见元件, 使用热键 V、D (查看文档)。